



Lunds kommun
Tekniska nämnden

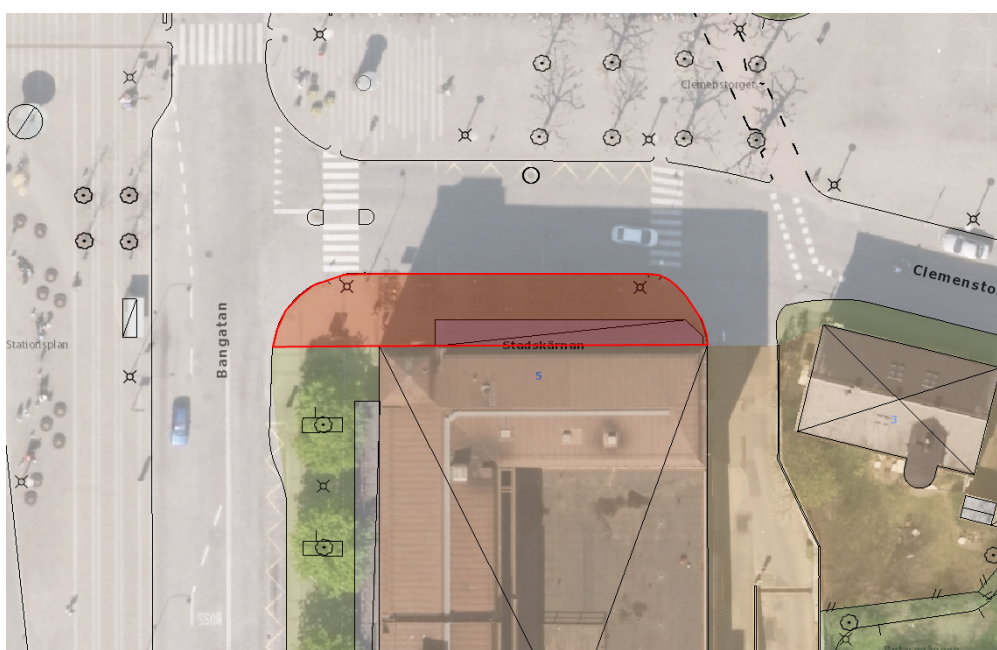
1281 2015:062

Lunds kommuns lokala trafikföreskrifter om stannande och parkering på Clemenstorget i Lund;

Beslutade den 13 februari 2015.

Lunds kommun föreskriver med stöd av 10 kap. 1 § andra stycket punkt 16 och 3 § första stycket trafikförordningen (1998:1276) följande.

På Clemenstorget, det markerade området nedan, får cyklar inte parkeras utanför särskilt anordnade cykelställ eller markerade ytor för cykeluppställning, om inte annat föreskrivs.



Dessa föreskrifter träder i kraft den 13 februari 2015.

Per Eneroth