



HELSINGBORG

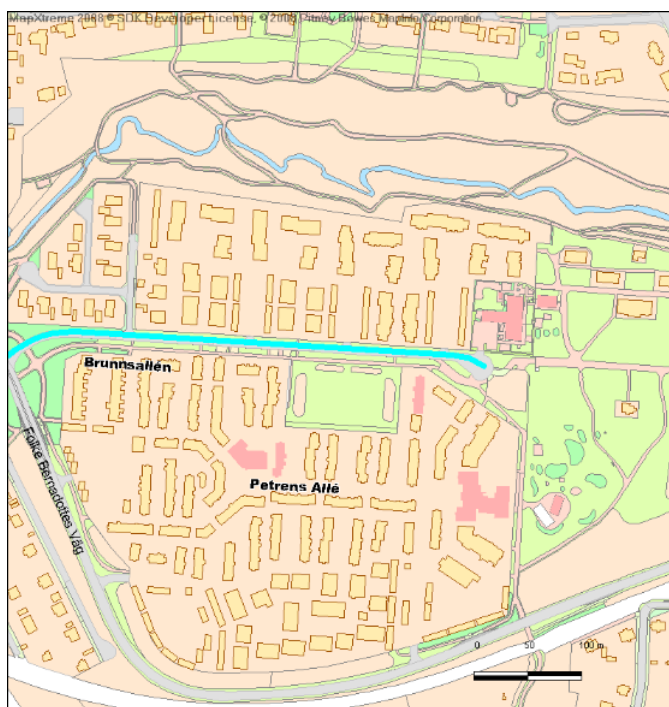
1283 2010-00451

Helsingborgs kommuns lokala trafikföreskrifter om förbud att parkera på Brunnsallén;

beslutade den 3 mars 2010.

Helsingborgs kommun föreskriver med stöd av 10 kap. 1 § andra stycket 16 och 3 § första stycket trafikförordningen (1998:1276) följande.

På markerade sträckor på Brunnsallén mellan Folke Bernadottes Väg och västra ingången till Brunnsparken enligt kartbild får inte fordon parkeras.



Dessa föreskrifter träder i kraft den 3 mars 2010 då 54/2003 skall upphöra att gälla.

På Stadsbyggnadsnämnden Helsingborgs kommuns vägnar.

Eva Werner

Elisabeth Persson