



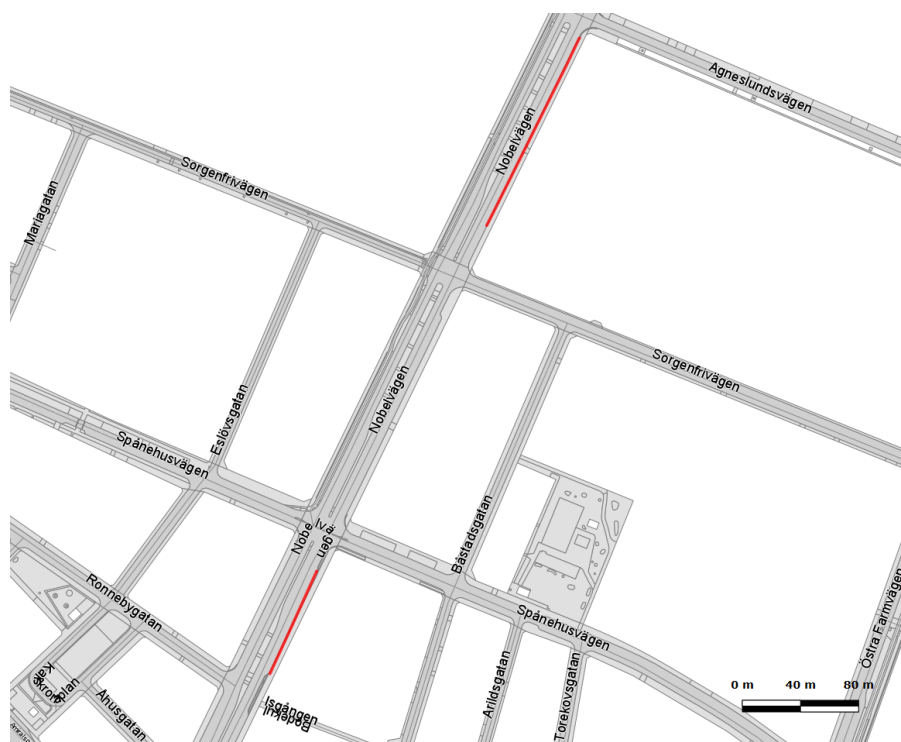
## Malmö kommuns lokala trafikföreskrifter om parkering på Nobelvägen;

beslutade den 28 april 2016.

Tekniska nämnden i Malmö föreskriver med stöd av 10 kap. 1 § andra stycket 16 och 17 och 3 § första stycket trafikförordningen (1998:1276) följande.

På markerade sträckor på Nobelvägens östra sida enligt kartbild får fordon parkeras under högst 1 tim i följd vardag utom vardag före sön- och helgdag klockan 08.00 - 18.00 och vardag före sön- och helgdag klockan 08.00 - 15.00.

Parkeringskiva eller motsvarande ska användas.



Denna författning träder i kraft den 1 maj 2016 då 1280 2009:03396 om parkering på Nobelvägen skall upphöra att gälla.

På Tekniska nämndens vägnar.

Joakim Florén

Åsa Eklund