



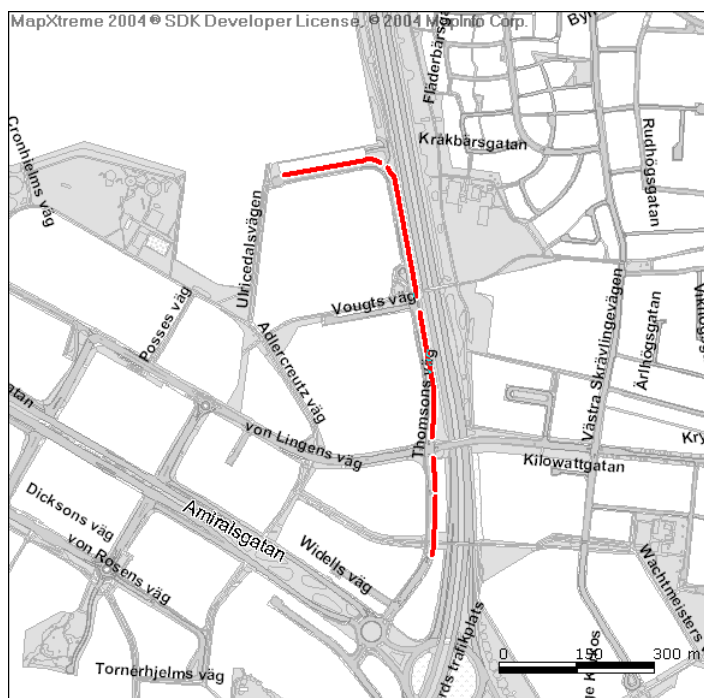
## **Malmö kommuns lokala trafikföreskrifter om förbud att parkera på Thomsons väg;**

beslutade den 10 november 2009.

Tekniska nämnden i Malmö föreskriver med stöd av 10 kap. 1 § andra stycket 16 och 3 § första stycket trafikförordningen (1998:1276) följande.

På markerade sträckor på Thomsons vägs norra och östra sida enligt kartbild får fordon inte parkeras.

Förbudet gäller klockan 08.00 - 12.00 den 11:e i månaden.



Dessa föreskrifter träder i kraft den 17 november 2009 då 34641 skall upphöra att gälla.

På Tekniska nämndens vägnar.

Lars Ahlman

Ann-Christin Olsson