

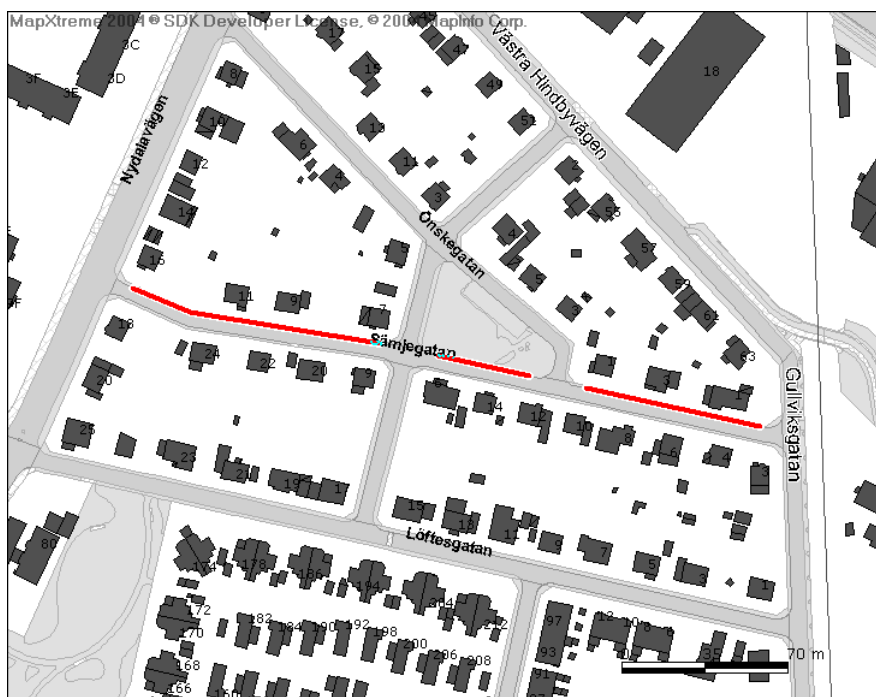


Malmö kommuns lokala trafikföreskrifter om förbud att parkera på Sämjegatan;

beslutade den 15 december 2009.

Tekniska nämnden i Malmö föreskriver med stöd av 10 kap. 1 § andra stycket 16 och 3 § första stycket trafikförordningen (1998:1276) följande.

På markerade sträckor på Sämjegatan enligt kartbild får fordon inte parkeras.



Dessa föreskrifter träder i kraft den 22 december 2009 då 3209 skall upphöra att gälla.

På Tekniska nämndens vägnar.

Lars Ahlman

Ann-Christin Olsson