



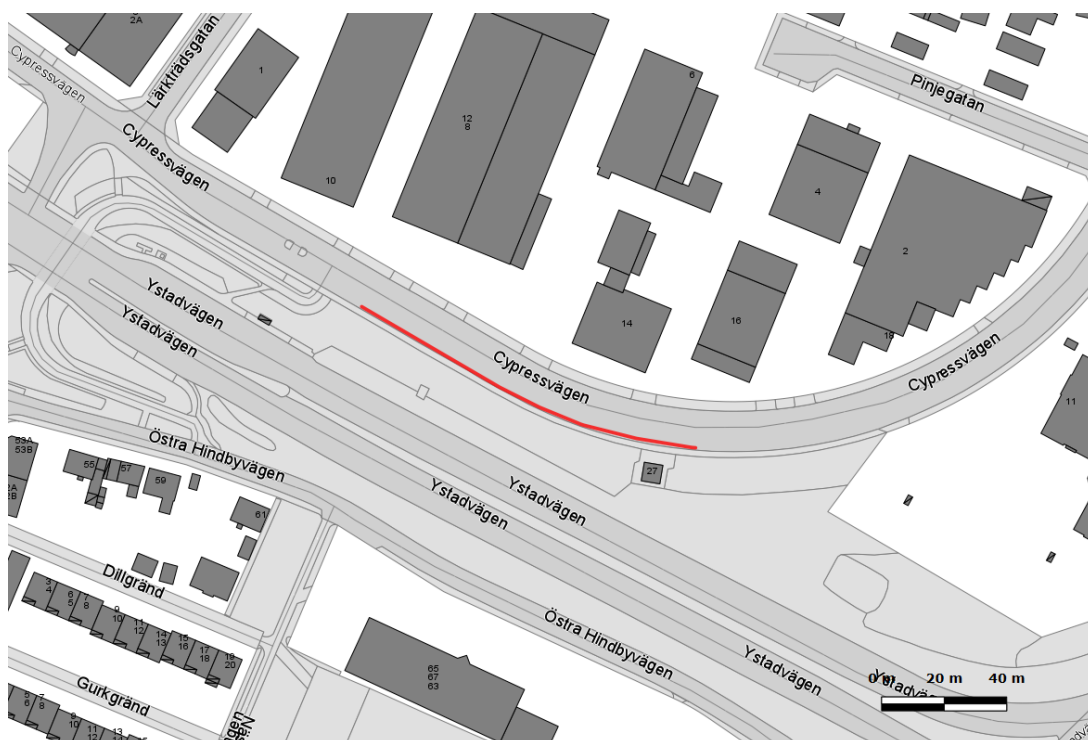
Malmö kommuns lokala trafikföreskrifter om parkering på Cypressvägen;

beslutade den 14 januari 2016.

Tekniska nämnden i Malmö föreskriver med stöd av 10 kap. 1 § andra stycket 16 och 17 och 3 § första stycket trafikförordningen (1998:1276) följande.

På markerad sträcka på Cypressvägens södra sida enligt kartbild får fordon parkeras under högst 30 min i följd.

Parkeringskiva eller motsvarande ska användas.



Denna författning träder i kraft den 18 januari 2016 då 1280 2010:00680 om parkering på Cypressvägen skall upphöra att gälla.

På Tekniska nämndens vägnar.

Joakim Florén

Csaba Gyarmati