



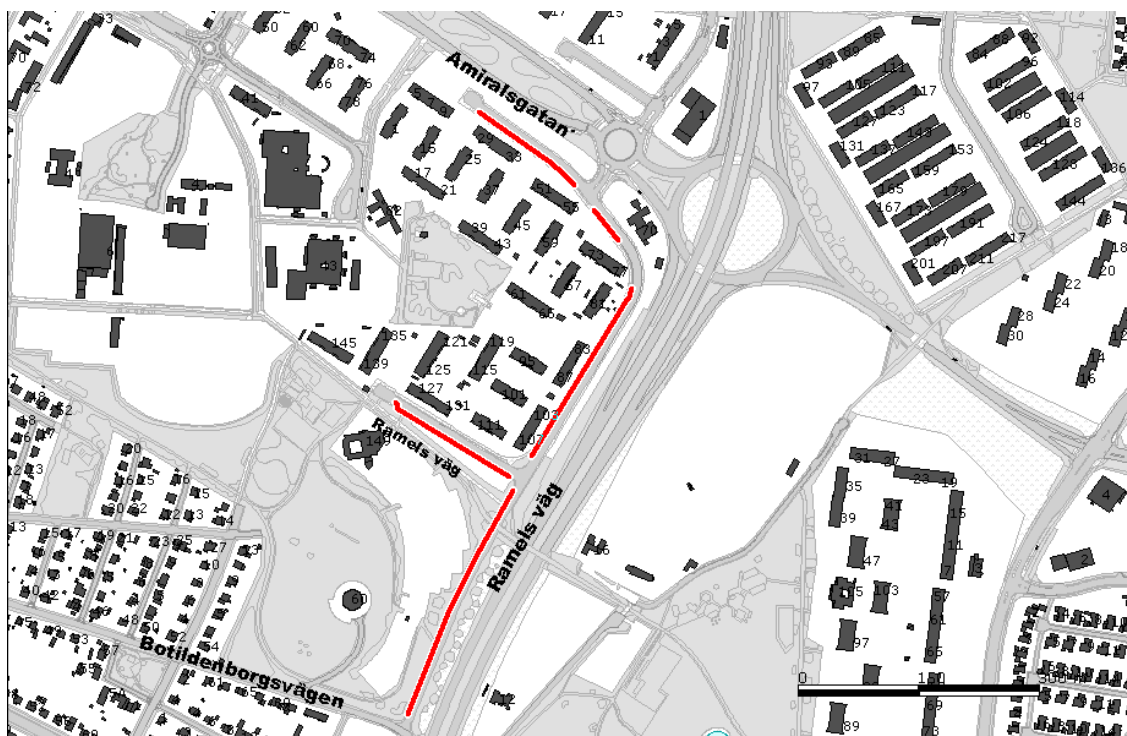
Malmö kommuns lokala trafikföreskrifter om förbud att parkera på Ramels väg;

beslutade den 15 december 2009.

Tekniska nämnden i Malmö föreskriver med stöd av 10 kap. 1 § andra stycket 16 och 3 § första stycket trafikförordningen (1998:1276) följande.

På markerade sträckor på Ramels väg södra och västra sida enligt kartbild får fordon inte parkeras.

Förbudet gäller klockan 08.00 - 12.00 den 12:e i månaden.



Dessa föreskrifter träder i kraft den 22 december 2009 då 29275, 29279, 29273 och 29274 skall upphöra att gälla.

På Tekniska nämndens vägnar.

Lars Ahlman

Claes von Otter