

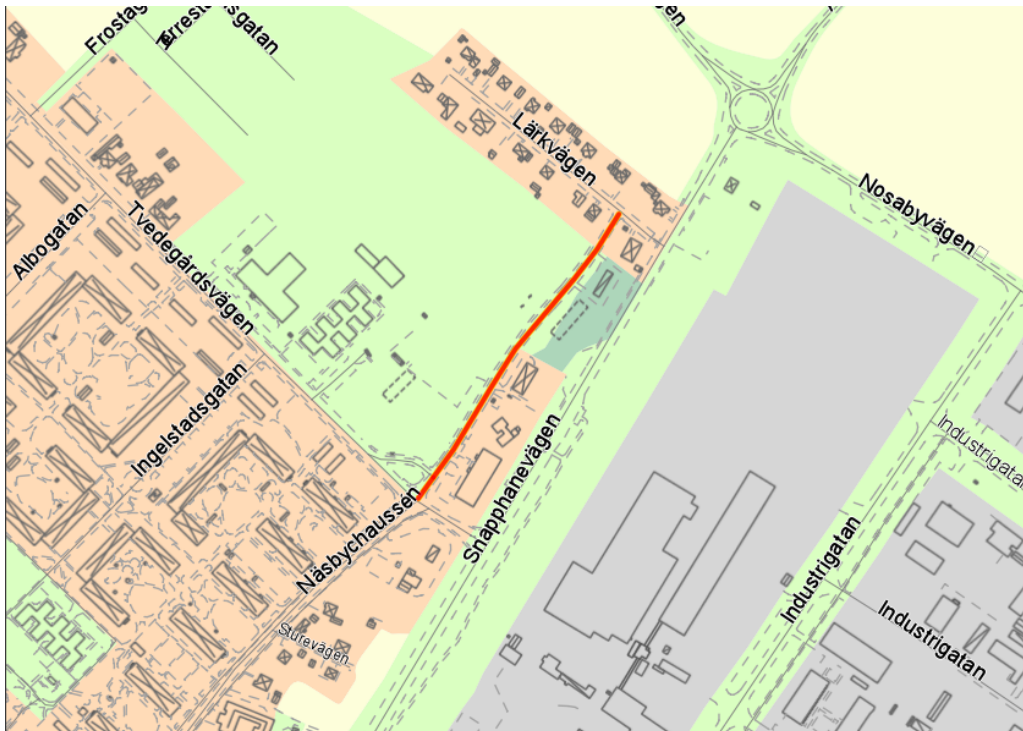


## Kristianstads kommuns lokala trafikföreskrifter om förbud att parkera på Näsbychaussén;

beslutade den 12 oktober 2012.

Kristianstads kommun föreskriver med stöd av 10 kap. 1 § andra stycket 16 och 3 § första stycket trafikförordningen (1998:1276) följande.

På markerad sträcka på Näsbychaussén mellan Tvedegårdsvägen och Lärkvägen på dess nordvästra sida, enligt kartbild, får fordon inte parkeras.



Denna författning träder i kraft den 1 december 2012.

På Kristianstads kommuns vägnar.

Lars Nyström