



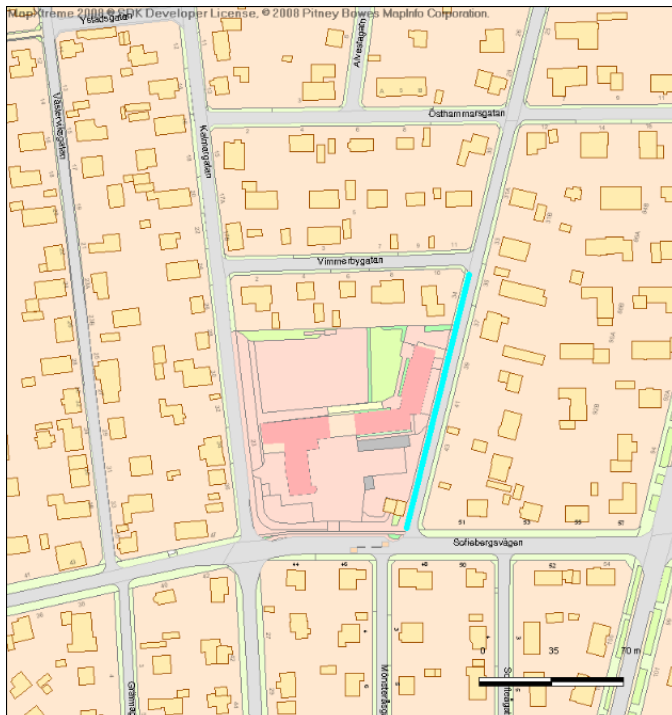
1283 2010-02683

Helsingborgs kommuns lokala trafikföreskrifter om förbud att stanna och parkera på Motalagatan;

beslutade den 17 november 2010.

Helsingborgs kommun föreskriver med stöd av 10 kap. 1 § andra stycket 16 och 3 § första stycket trafikförordningen (1998:1276) följande.

På blå markerad sträcka på Motalagatans västra sida mellan Vimmerbygatan och Sofiebergsvägen enligt kartbild får fordon inte stannas eller parkeras.



Denna författning träder i kraft den 19 november 2010.

På Stadsbyggnadsnämnden Helsingborgs kommuns vägnar.

Eva Werner

Elisabeth Persson