



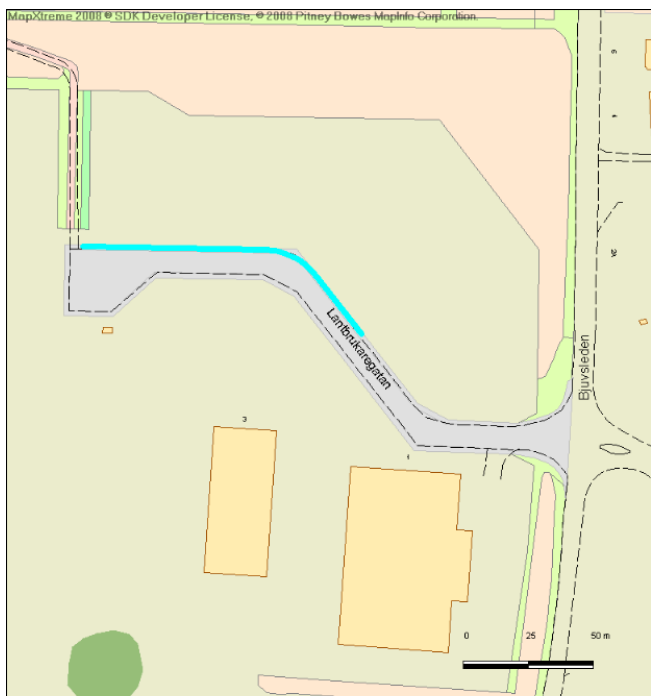
1283 2011-00127

Helsingborgs kommuns lokala trafikföreskrifter om parkering på Lantbrukaregatan;

beslutade den 4 februari 2011.

Helsingborgs kommun föreskriver med stöd av 10 kap. 1 § andra stycket 16 och 17 och 3 § första stycket trafikförordningen (1998:1276) följande.

På blå markerad sträcka på Lantbrukaregatan nordöstra och norra sida enligt kartbild får lastbil parkeras under högst 3 dygn i följd.



Denna författning träder i kraft den 11 februari 2011.

På Stadsbyggnadsnämnden Helsingborgs kommuns vägnar.

Eva Werner

Elisabeth Hall