



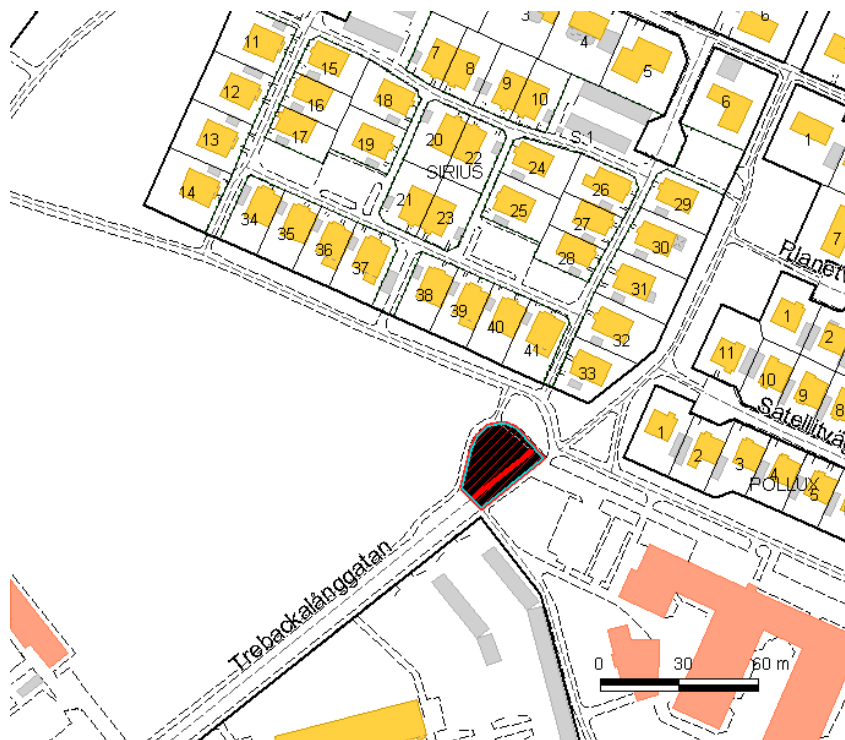
1293 2010-00998

Hässelholms kommuns lokala trafikföreskrifter om förbud att parkera på Trebackalånggatan, Hässelholm;

beslutade den 15 maj 2009.

Hässelholms kommun föreskriver med stöd av 10 kap. 1 § andra stycket 16 och 3 § första stycket trafikförordningen (1998:1276) följande.

På markerat område på Trebackalånggatan norra vändplats vid Ljungdalaskolan enligt kartbild, får fordon inte parkeras.



Denna författning träder i kraft den 1 juli 2010.

På Hässelholms kommuns vägnar.

Per Nilsson

Carina Forsback