

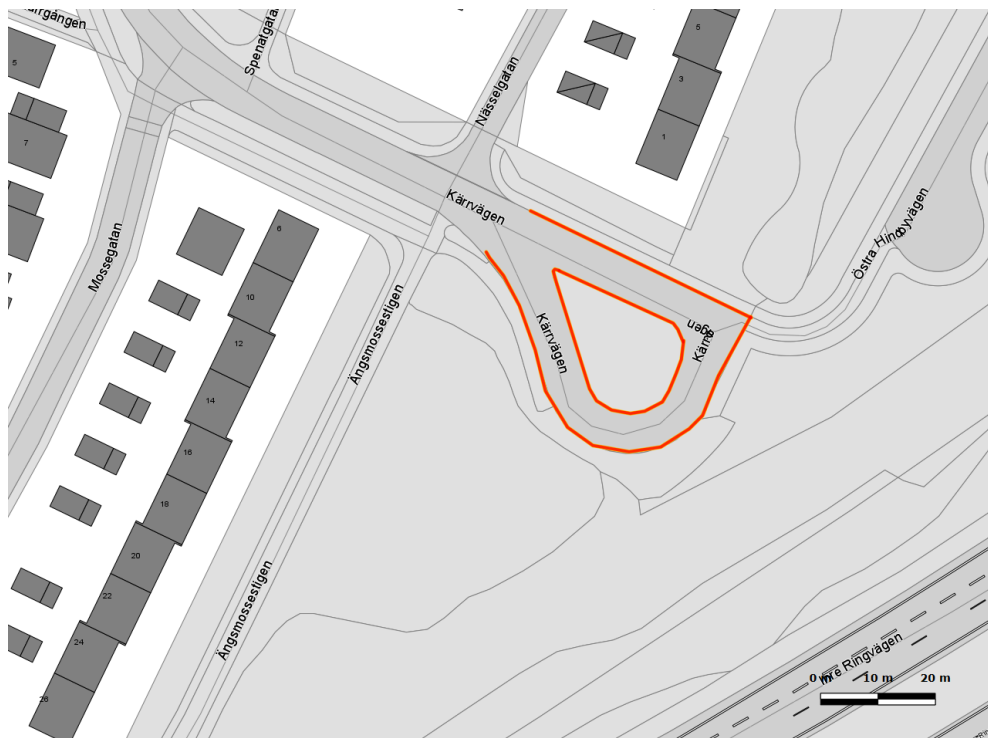


Malmö kommuns lokala trafikföreskrifter om förbud att parkera på Kärrvägen;

beslutade den 10 november 2015.

Tekniska nämnden i Malmö föreskriver med stöd av 10 kap. 1 § andra stycket 16 och 3 § första stycket trafikförordningen (1998:1276) följande.

I vändplats på Kärrvägen, på markerade sträckor enligt kartbild, får fordon inte parkeras.



Denna författning träder i kraft den 13 november 2015.

På Tekniska nämndens vägnar.

Joakim Florén

Barbara Bondesson