

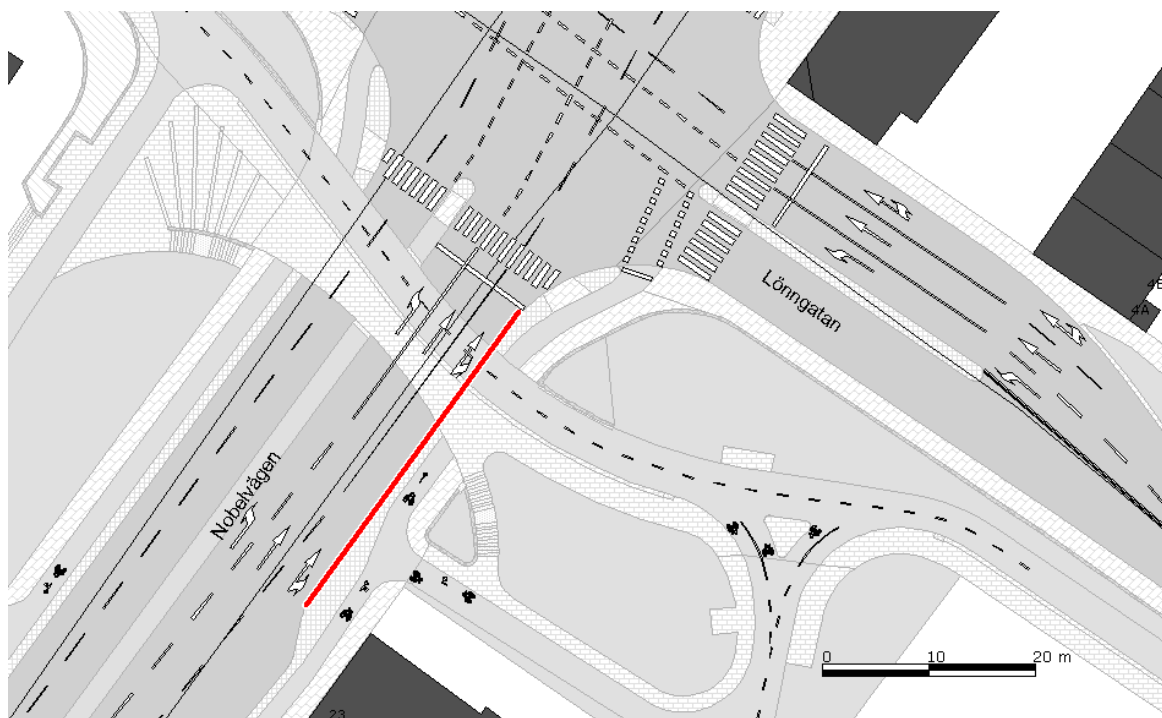


**Malmö kommuns lokala trafikföreskrifter om förbud att stanna eller parkera på Nobelvägen;**

beslutade den 10 november 2009.

Tekniska nämnden i Malmö föreskriver med stöd av 10 kap. 1 § andra stycket 16 och 3 § första stycket trafikförordningen (1998:1276) följande.

På markerad sträcka på Nobelvägen enligt kartbild får fordon inte stannas eller parkeras.



Dessa föreskrifter träder i kraft den 17 november 2009 då 27266 skall upphöra att gälla.

På Tekniska nämndens vägnar.

Lars Ahlman

Åke Wijk