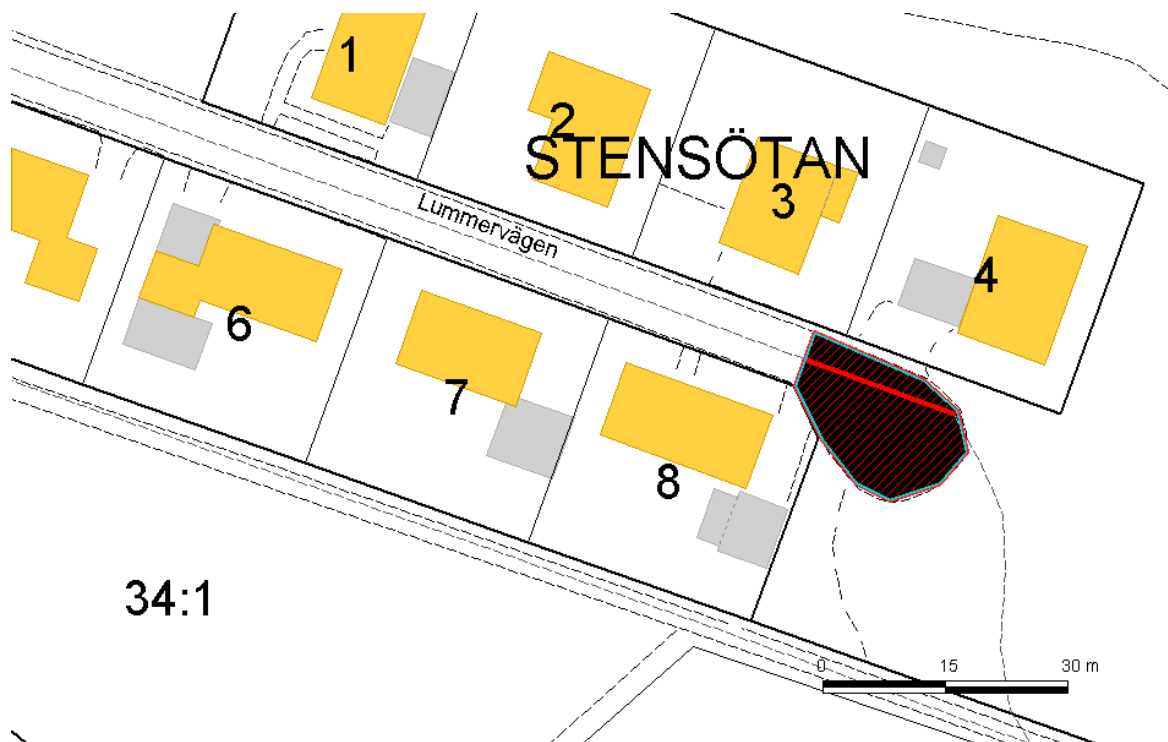


Hässleholms kommuns lokala trafikföreskrifter om förbud att parkera på Lummervägen, Hässleholm;

beslutade den 15 maj 2009.

Hässleholms kommun föreskriver med stöd av 10 kap. 1 § andra stycket 16 och 3 § första stycket trafikförordningen (1998:1276) följande.

På markerat område på Lummervägens vändplats enligt kartbild, får fordon inte parkeras.



Denna författning träder i kraft den 1 juli 2010.

På Hässleholms kommuns vägnar.

Per Nilsson

Carina Forsback