

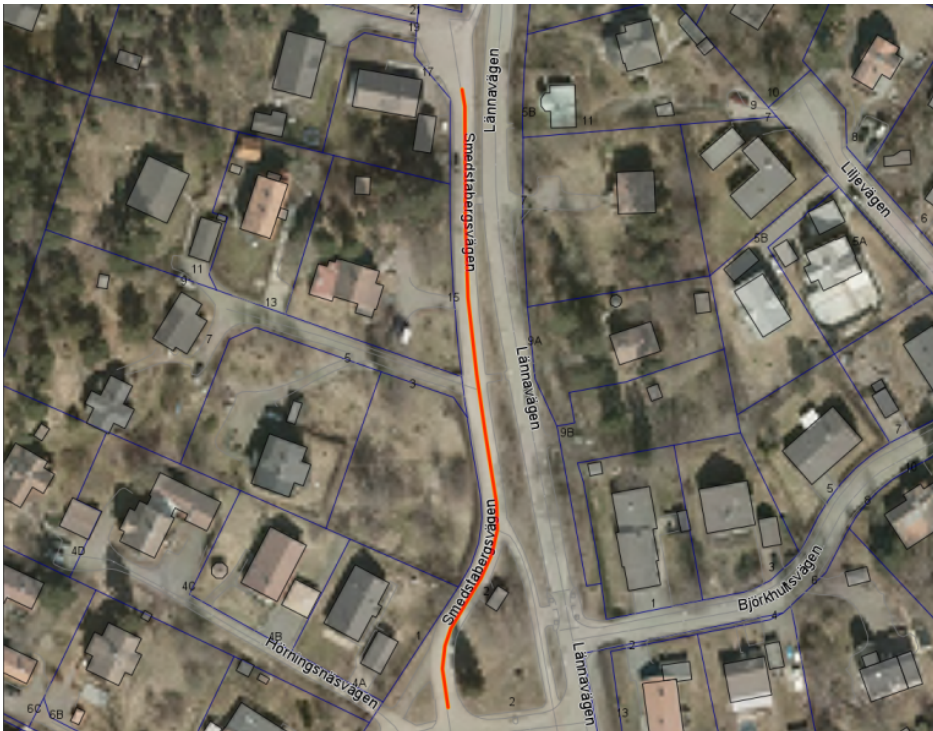


Huddinge kommuns lokala trafikföreskrifter om förbud att parkera på Smedstbergsvägen;

beslutade den 31 oktober 2014.

Huddinge kommun föreskriver med stöd av 10 kap. 1 § andra stycket 16 och 17 och 3 § första stycket trafikförordningen (1998:1276) följande.

På markerade sträckor på Smedstbergsvägen enligt kartbild får fordon inte parkeras under tiden vardag utom vardag före sön- och helgdag klockan 07.00 - 17.00.



Denna författning träder i kraft den 10 november 2014.

På Huddinge kommuns vägnar.

Annika Feychting

Amir Spahovic