

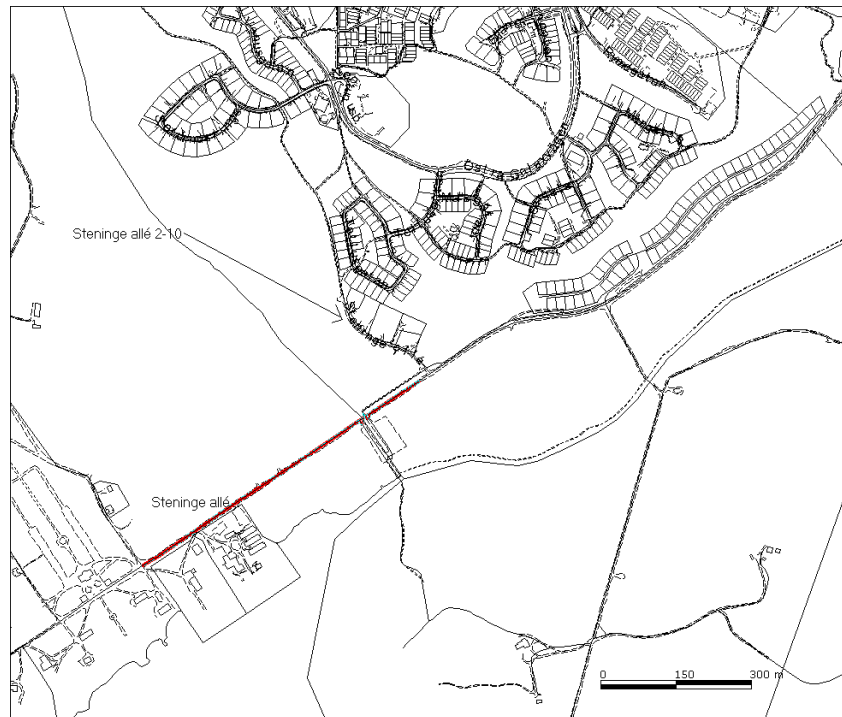


Sigtuna kommuns lokala trafikföreskrifter om förbud att parkera på Steninge allé;

beslutade den 21 december 2011.

Sigtuna kommun föreskriver med stöd av 10 kap. 1 § andra stycket 16 och 3 § första stycket trafikförordningen (1998:1276) följande.

På Steninge allés båda sidor mellan Steninge Slott (grindarna) och 30 meter sydväst om anslutningen med återvändsgatan till Steninge allé 2-10 får fordon inte parkeras.



Denna författning träder i kraft den 1 mars 2012 då 0191 2004-229 skall upphöra att gälla.

På Sigtuna kommuns vägnar.

Monica E Lundgren