



TRAFIKKONTORET

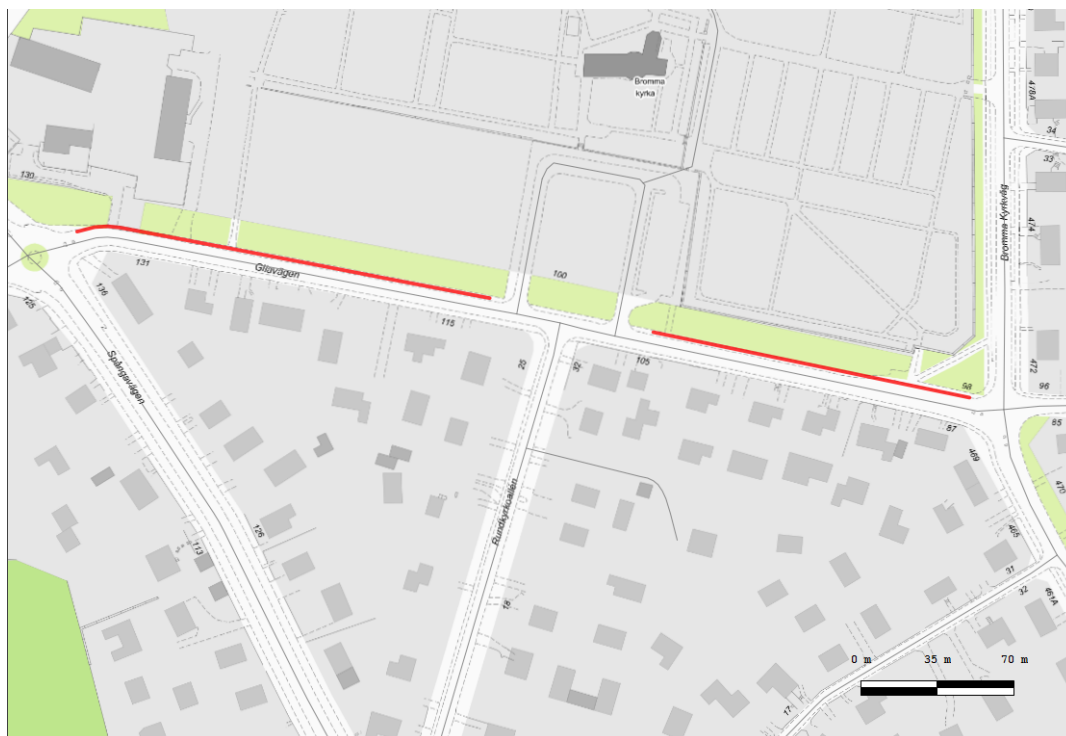
0180 2012-05467

Stockholms kommuns lokala trafikföreskrifter om förbud mot att parkera fordon på Gliavägen;

beslutade den 28 november 2012.

Stockholms kommun föreskriver med stöd av 10 kap. 1 § andra stycket 16 och 3 § första stycket trafikförordningen (1998:1276) följande.

På markerade sträckor på Gliavägen mellan Bromma Kyrkväg och Spångavägen enligt kartbild får fordon inte parkeras.



Denna författning träder i kraft den 14 december 2012.

På trafik- och renhållningsnämndens vägnar.

Andrea Löf

Eva Hammar Kivinen