



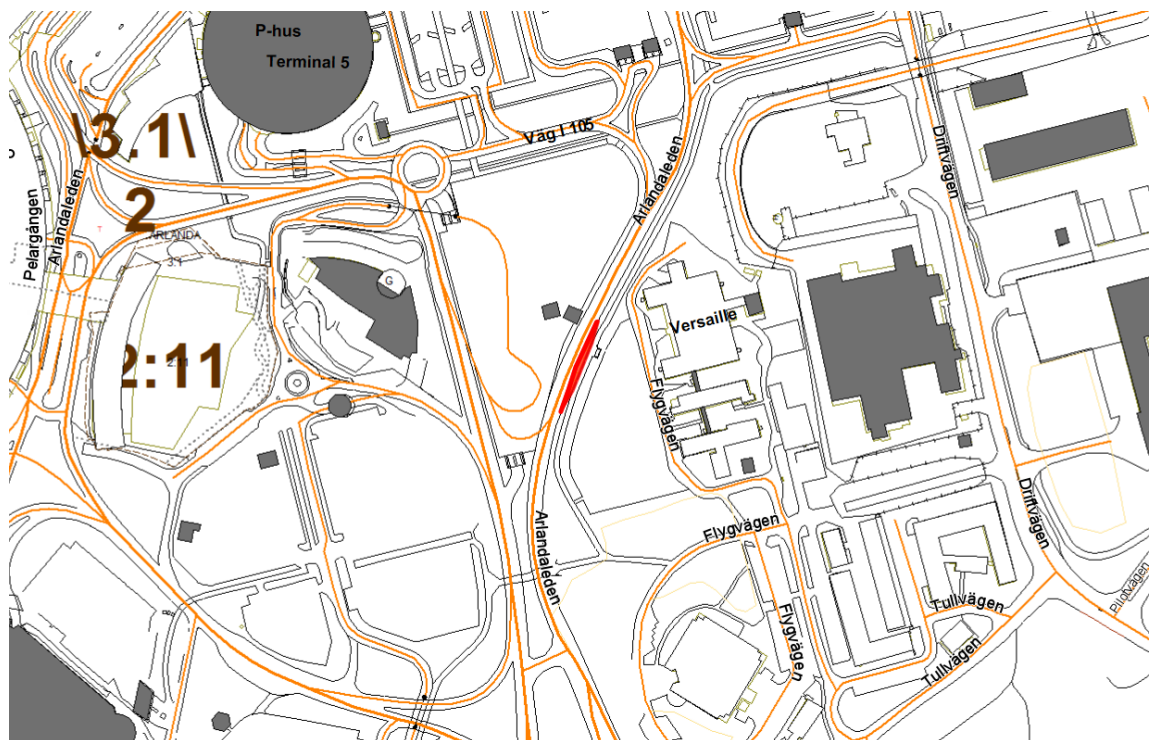
## **Sigtuna kommuns lokala trafikföreskrifter om förbud att stanna och parkera på Arlandaleden;**

beslutade den 1 september 2014.

Sigtuna kommun föreskriver med stöd av 10 kap. 1 § andra stycket 16 och 3 § första stycket trafikförordningen (1998:1276) följande.

På en särskilt anordnad ficka på Arlandaledens östra sida utanför Versailles, 135-80 meter före anslutningen med Väg I 105, får fordon inte stannas eller parkeras.

Förbudet gäller inte fordon i linjetrafik vid på- och avstigning.



Denna författning träder i kraft den 8 september 2014.

På Sigtuna kommuns vägnar.  
Monica E Lundgren