

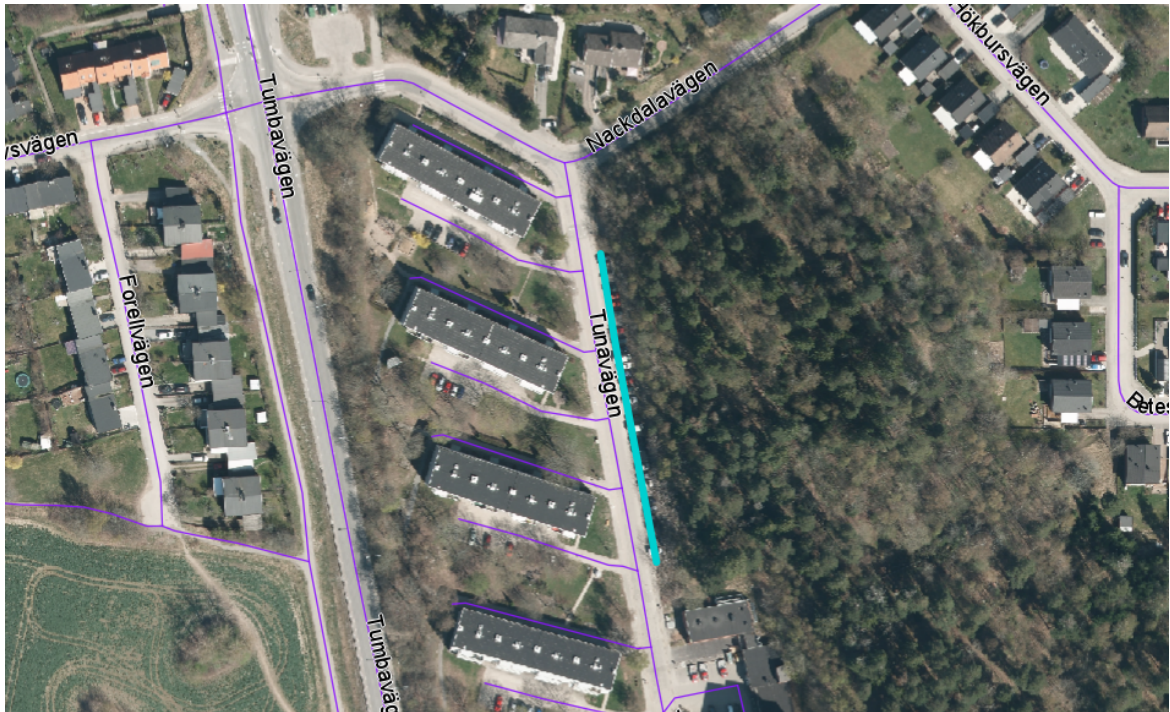
0127 2013-00053

Botkyrka kommuns lokala trafikföreskrifter om parkering på Tunavägen;

beslutade den 20 december 2013.

Botkyrka kommun föreskriver med stöd av 10 kap. 1 § andra stycket 16 och 17 och 3 § första stycket trafikförordningen (1998:1276) följande.

På markerade sträckor på Tunavägen enligt kartbild får fordon parkeras under högst 24 tim i följd.



Denna författning träder i kraft den 20 december 2013 då 0127 2013-00130 om parkering på Tunavägen skall upphöra att gälla.

På Botkyrka kommuns vägnar.

Serop Bidros