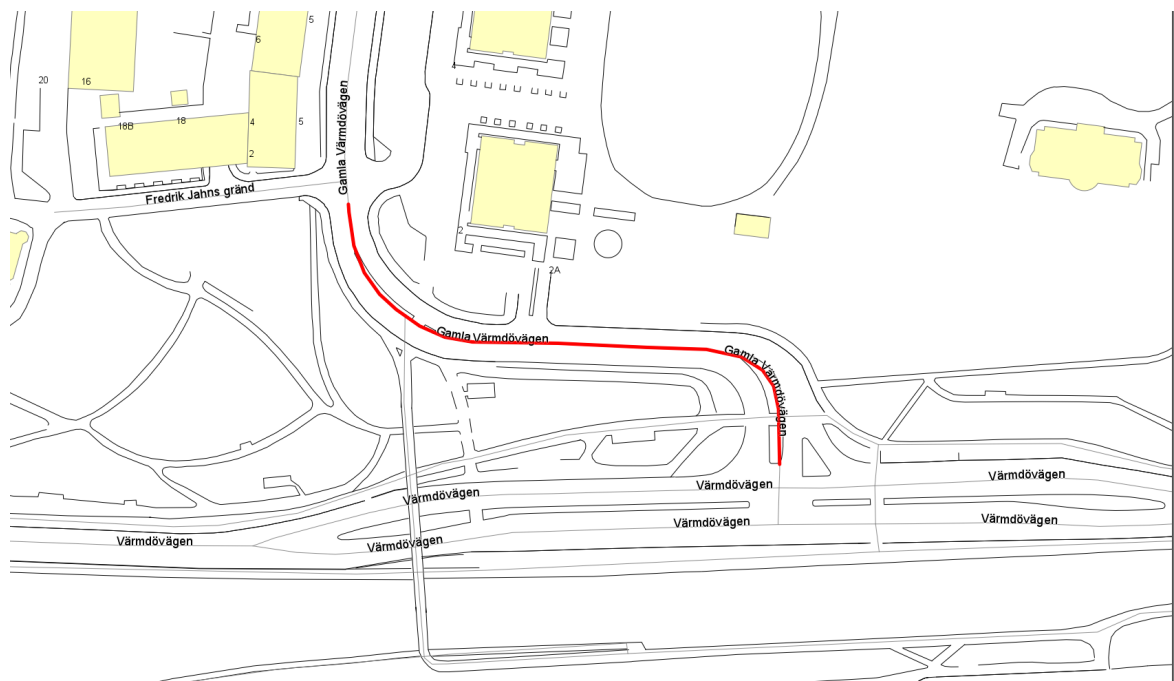


Nacka kommuns lokala trafikföreskrifter om förbud att stanna och parkera på Gamla Värmdövägen;

beslutade den 7 november 2015.

Nacka kommun föreskriver med stöd av 10 kap. 1 § andra stycket 16 och 3 § första stycket trafikförordningen (1998:1276) följande.

På Gamla Värmdövägen mellan Värmdövägen och Fredrik Jahns gränd enligt kartbild får fordon inte stannas eller parkeras.



Denna författning träder i kraft den 1 december 2015.

På Natur- och trafیکنämndens vägnar.

Shamil Matourin