



TRAFIKKONTORET

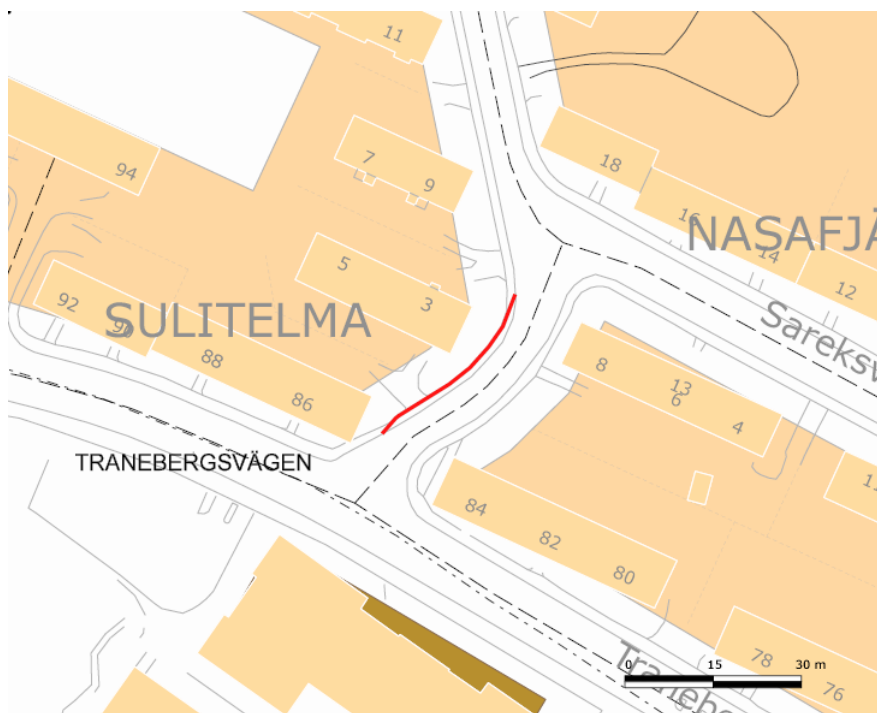
0180 2009-07906

Stockholms kommuns lokala trafikföreskrifter om förbud mot att parkera fordon på Sulitelmavägen;

beslutade den 3 november 2009.

Stockholms kommun föreskriver med stöd av 10 kap. 1 § andra stycket 16 och 3 § första stycket trafikförordningen (1998:1276) följande.

På markerad sträcka på Sulitelmavägen mellan Sareksvägen och Tranebergsvägen enligt kartbild får inte fordon parkeras.



Dessa föreskrifter träder ikraft den 9 november 2009 då AF50221 skall upphöra att gälla.

På trafik- och renhållningsnämndens vägnar.

Andrea Löf

Marie Carlsson