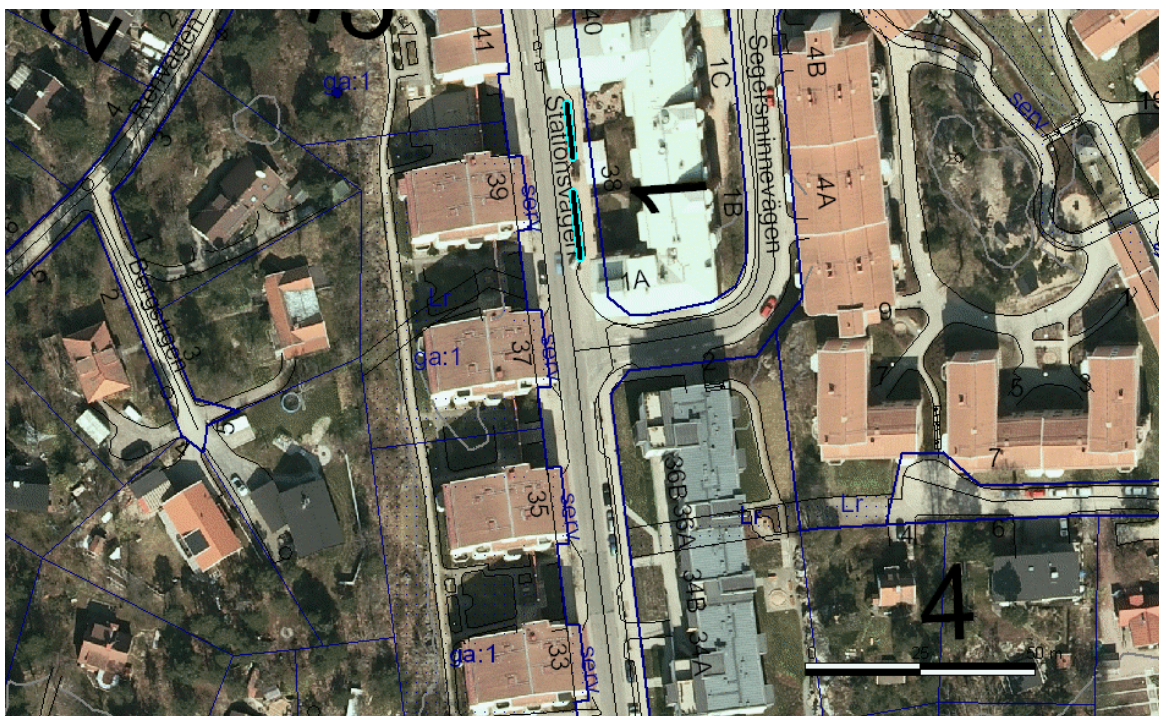


## Huddinge kommuns lokala trafikföreskrifter om parkering på Stationsvägen;

beslutade den 15 maj 2010.

Huddinge kommun föreskriver med stöd av 10 kap. 1 § andra stycket 17 och 3 § första stycket trafikförordningen (1998:1276) följande.

På markerade sträckor på Stationsvägen enligt kartbild får fordon parkeras under högst 15 min i följd under tiden vardag utom dag före sön- och helgdag klockan 09.00 - 20.00, vardag före sön- och helgdag klockan 09.00 - 20.00 och sön- och helgdag klockan 11.00 - 20.00.



Dessa föreskrifter träder i kraft den 1 juli 2010 då 0126-1998-0283 skall upphöra att gälla.

På Samhällsbyggnadsnämndens vägnar.  
Annika Feychting