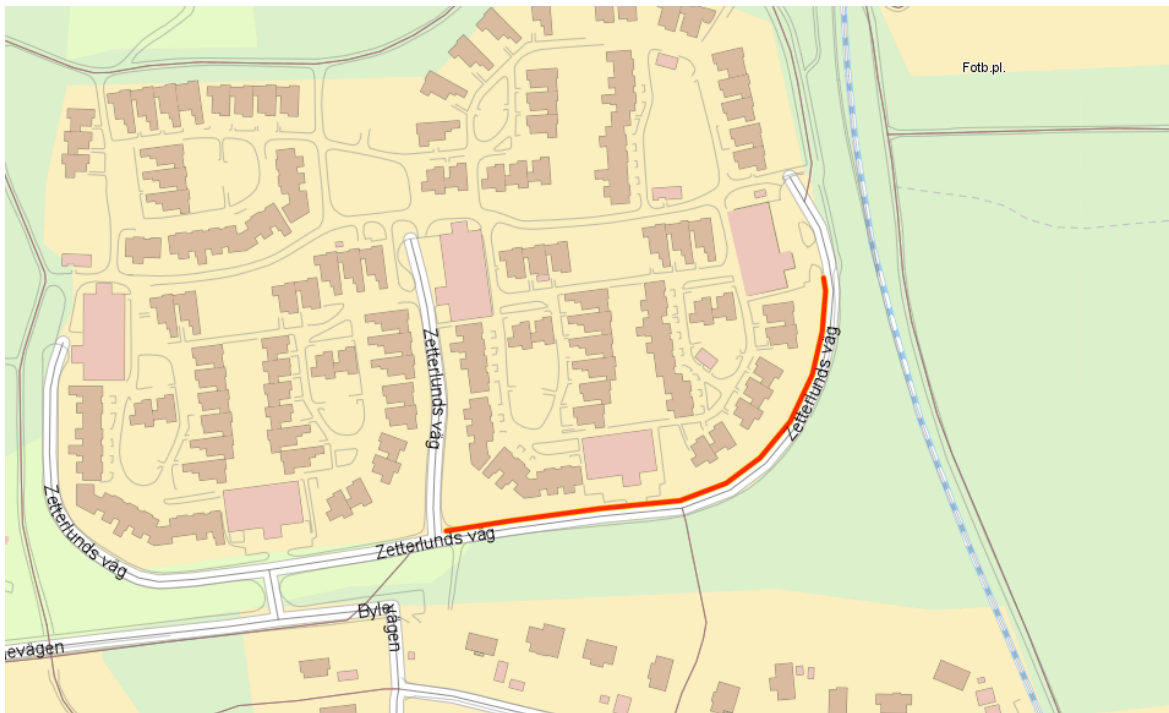


**Vallentuna kommuns lokala trafikföreskrifter om förbud att parkera på Zetterlunds väg;**

beslutade den 20 augusti 2014.

Vallentuna kommun föreskriver med stöd av 10 kap. 1 § andra stycket 16 och 3 § första stycket trafikförordningen (1998:1276) följande.

På rödmarkerad sträcka, på Zetterlunds vägs norra/västra sida, enligt kartbild får fordon inte parkeras.



Denna författning träder i kraft den 18 september 2014.

På Vallentuna kommuns vägnar.

Ewa Boo