

Upplands Väsby kommuns lokala trafikföreskrifter om parkering på Tunavägen;

beslutade den 6 maj 2010.

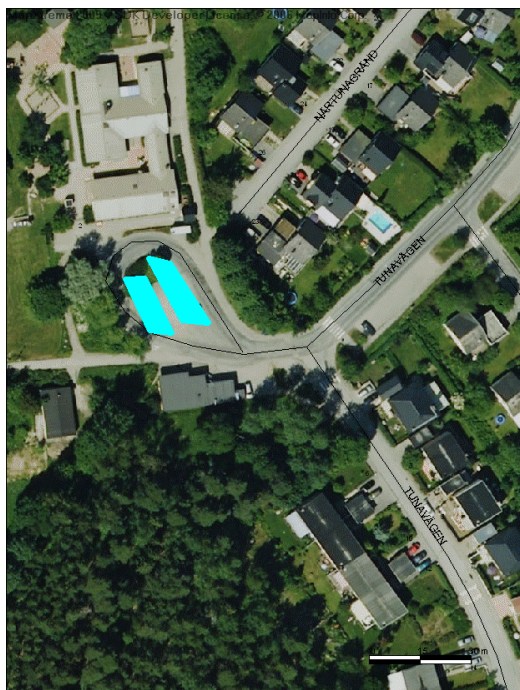
Upplands Väsby kommun föreskriver med stöd av 10 kap. 1 § andra stycket 16 och 17 och 3 § första stycket trafikförordningen (1998:1276) följande.

På markerade sträckor på Tunavägen enligt kartbild får fordon parkeras under högst 1 tim i följd.

Tillåtelsen gäller under tiden vardag utom dag före sön- och helgdag.

Tidsbegränsningen gäller under tiden klockan 08.00 - 16.00.

Tiden, avrundad till närmast följande hel respektive halv timme, då parkeringen påbörjas skall anges med parkeringsskiva eller på annat tydligt sätt.



Dessa föreskrifter träder i kraft den 6 maj 2010.

På Upplands Väsby Kommuns vägnar.

Kaj Eidenbrandt

Alex Saris