



TRAFIKKONTORET

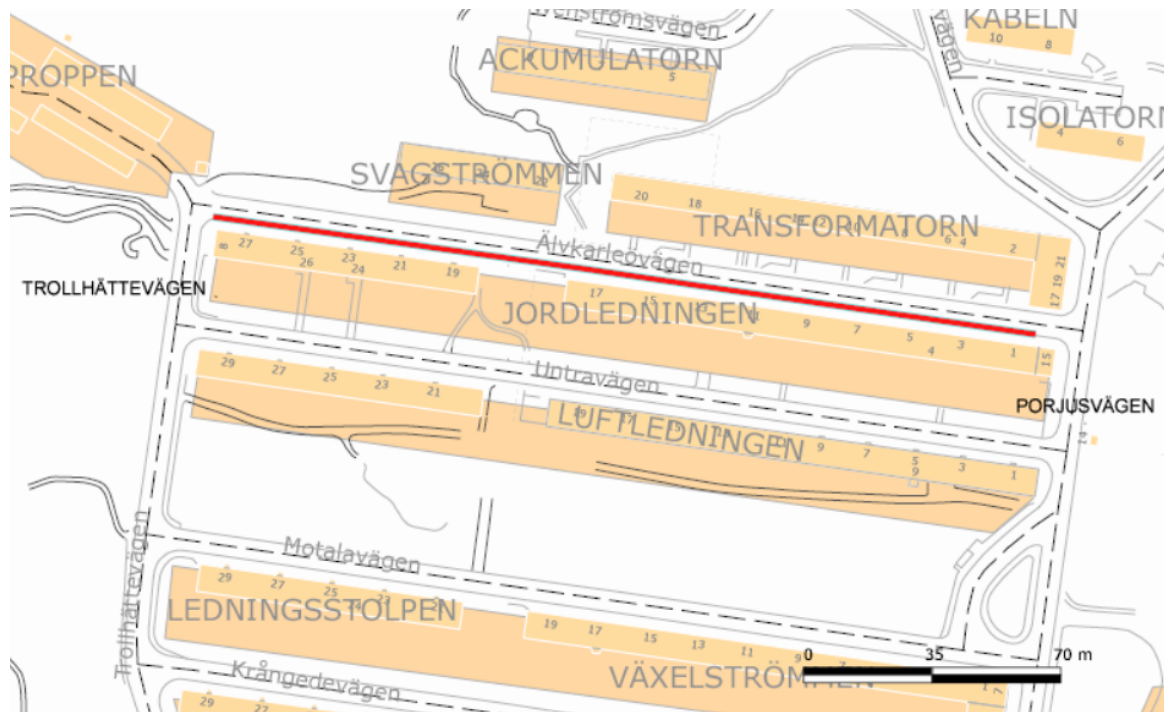
0180 2008-01876

Stockholms kommuns lokala trafikföreskrifter om förbud mot att parkera fordon på Älvkarleövägen;

beslutade den 25 mars 2008.

Stockholms kommun föreskriver med stöd av 10 kap. 1 § andra stycket 16 och 3 § första stycket trafikförordningen (1998:1276) följande.

På markerad sträcka på Älvkarleövägen enligt kartbild får inte fordon parkeras.



Dessa föreskrifter träder ikraft den 28 mars 2008 då AF35175 skall upphöra att gälla.

På trafik- och renhållningsnämndens vägnar.

John Godberg

Ywonne Gonerud