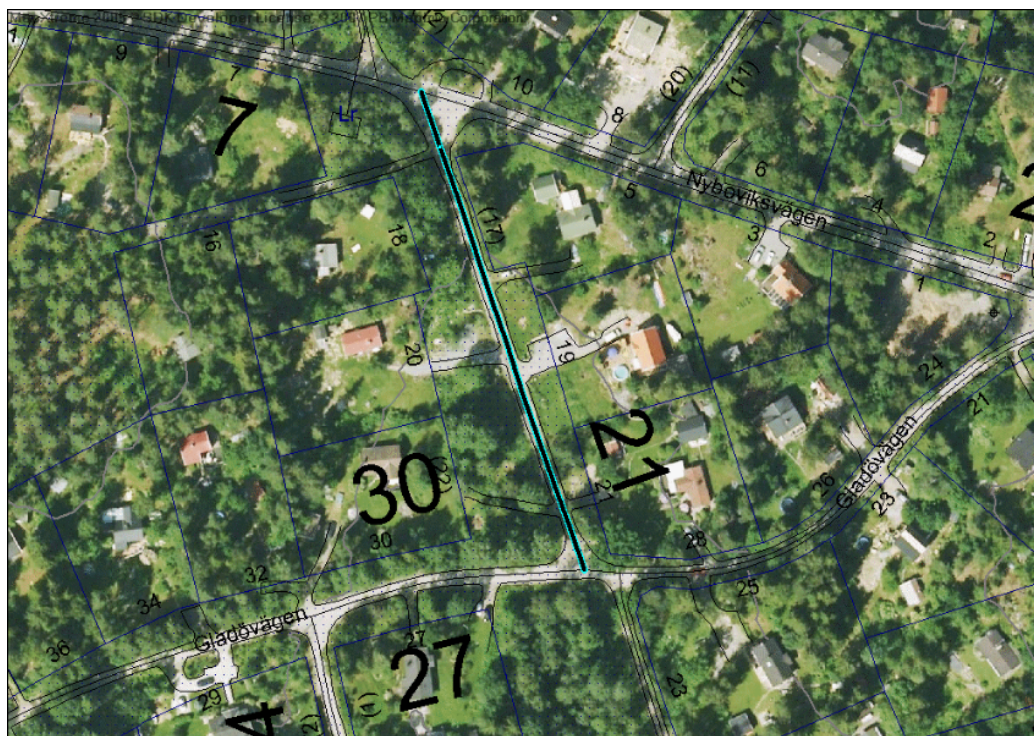


Huddinge kommuns lokala trafikföreskrifter om förbud att parkera på Pålvägen;

beslutade den 15 maj 2010.

Huddinge kommun föreskriver med stöd av 10 kap. 1 § andra stycket 16 och 3 § första stycket trafikförordningen (1998:1276) följande.

På markerade sträckor på Pålvägen enligt kartbild får inte fordon parkeras.



Dessa föreskrifter träder i kraft den 1 juli 2010 då 0126-1998-0647 skall upphöra att gälla.

På Samhällsbyggnadsnämndens vägnar.

Annika Feychting