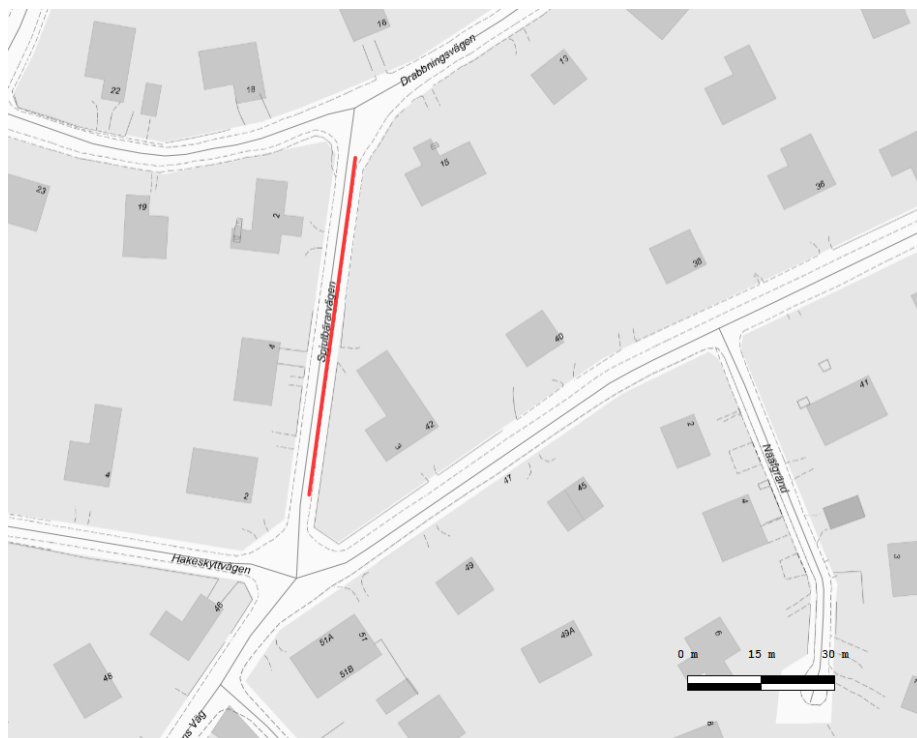


Stockholms kommuns lokala trafikföreskrifter om förbud mot att parkera fordon på Spjutbärvägen;

beslutade den 28 oktober 2013.

Stockholms kommun föreskriver med stöd av 10 kap. 1 § andra stycket 16 och 3 § första stycket trafikförordningen (1998:1276) följande.

På markerad sträcka på Spjutbärvägen enligt kartbild får fordon inte parkeras.



Denna författning träder i kraft den 1 november 2013.

På trafik- och renhållningsnämndens vägnar.

Ulla Alm

Desireé Eklöf