



0126 2016-00104

## Huddinge kommuns lokala trafikföreskrifter om parkering på Diagnosvägen;

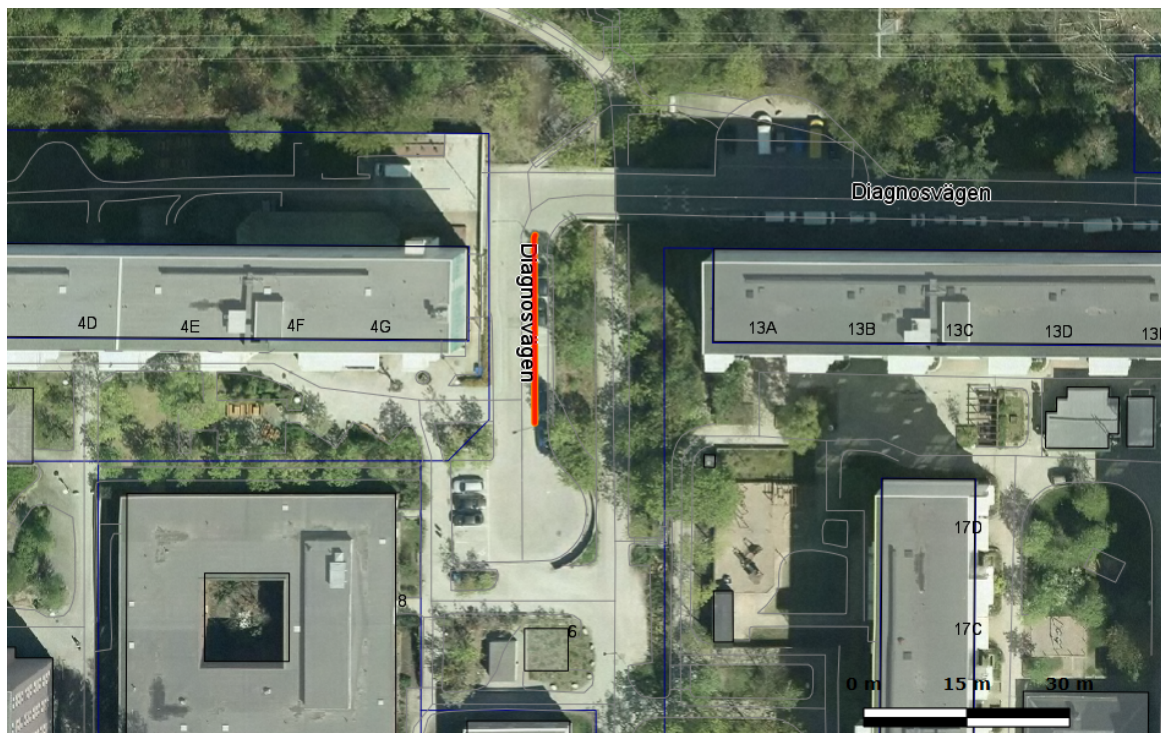
beslutade den 22 februari 2016.

Huddinge kommun föreskriver med stöd av 10 kap. 1 § andra stycket 16 och 17 och 3 § första stycket trafikförordningen (1998:1276) följande.

På rödmarkerad sträcka på Diagnosvägens östra sida enligt kartbild får endast personbil parkeras under högst 1 tim i följd.

Tidsbegränsningen gäller under tiden vardag utom vardag före sön- och helgdag klockan 08.00 - 18.00.

Parkeringsskiva eller motsvarande ska användas.



Denna författning träder i kraft den 29 februari 2016 då 0126 2010-00251 om parkering på Diagnosvägen skall upphöra att gälla.

På Huddinge kommuns vägnar.

Annika Feychting

Rebecca Bergendahl