

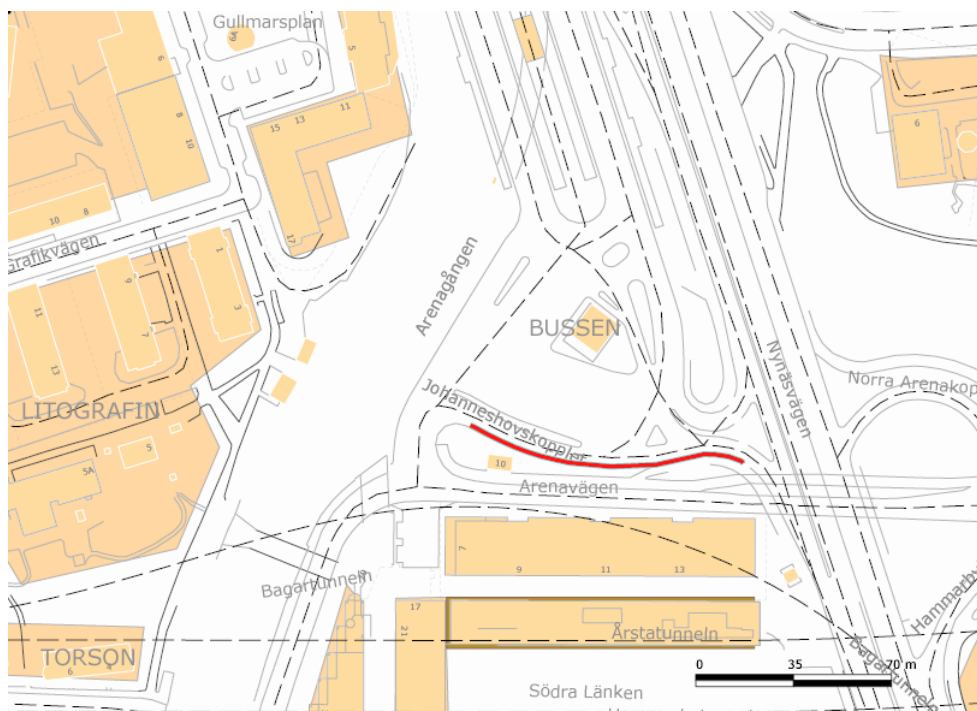


## Stockholms kommuns lokala trafikföreskrifter om förbud mot att stanna och parkera fordon på Johanneshovskopplet;

beslutade den 2 april 2008.

Stockholms kommun föreskriver med stöd av 10 kap. 1 § andra stycket 16 och 3 § första stycket trafikförordningen (1998:1276) följande.

På markerad sträcka på Johanneshovskopplet enligt kartbild får inte fordon stannas eller parkeras.



Dessa föreskrifter träder ikraft den 16 april 2008 då A34888 skall upphöra att gälla.

På trafik- och renhållningsnämndens vägnar.

John Godberg

Mona Wärn