

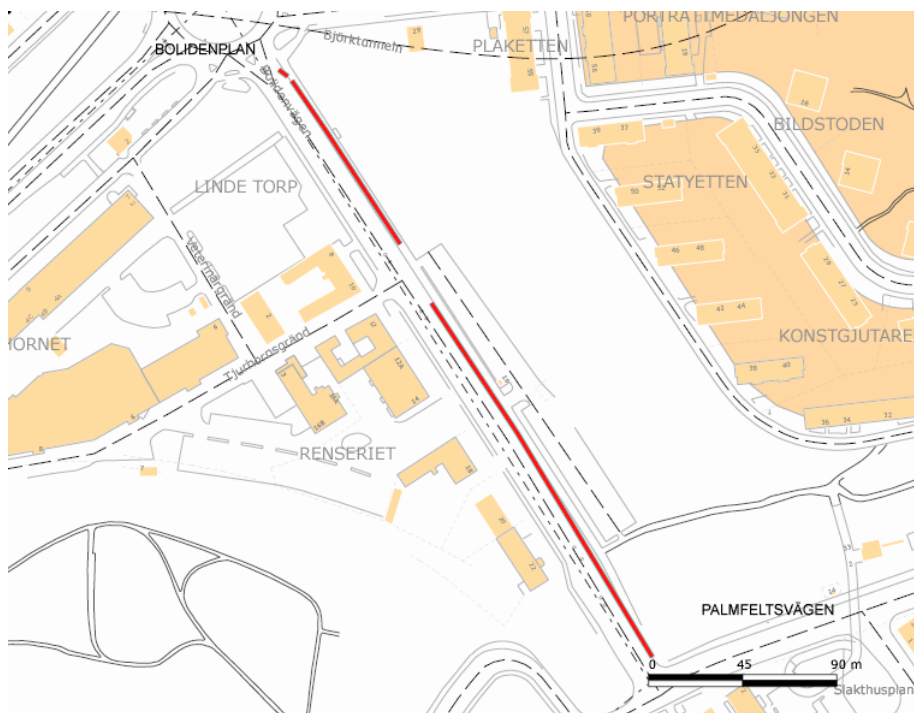


## Stockholms kommuns lokala trafikföreskrifter om förbud mot att stanna och parkera fordon på Bolidenvägen;

beslutade den 19 februari 2008.

Stockholms kommun föreskriver med stöd av 10 kap. 1 § andra stycket 16 och 3 § första stycket trafikförordningen (1998:1276) följande.

På markerade sträckor på Bolidenvägen mellan Palmfeltsvägen och Bolidenplan enligt kartbild får inte fordon stannas eller parkeras.



Dessa föreskrifter träder ikraft den 25 februari 2008 då AF30241 skall upphöra att gälla.

På trafik- och renhållningsnämndens vägnar.

John Godberg

Eva Hammar Kivinen