

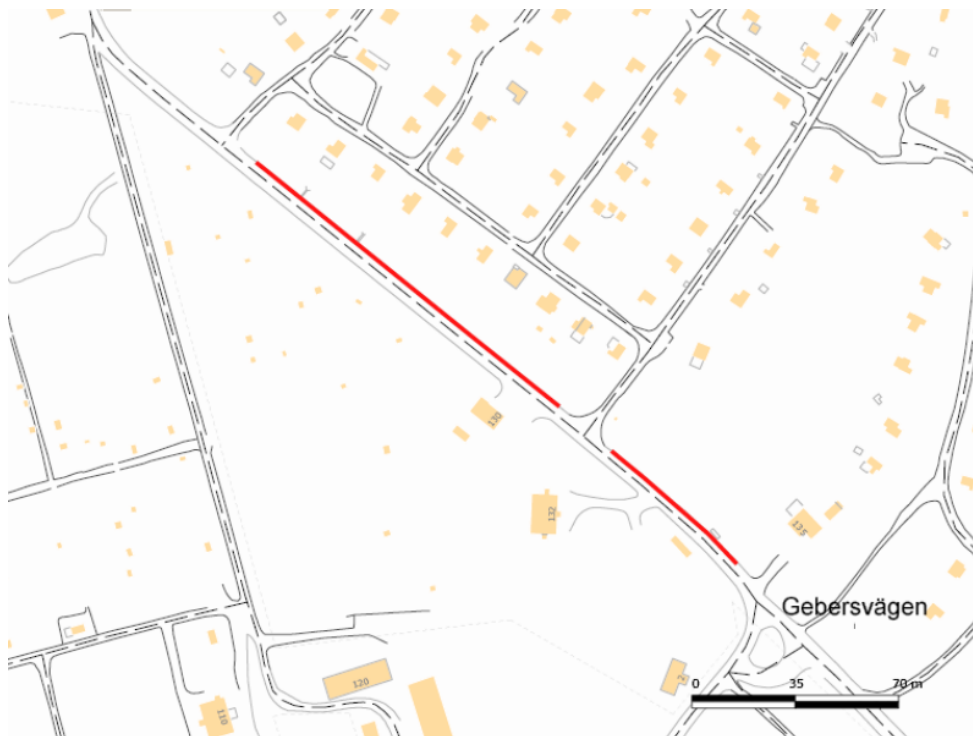


**Stockholms kommuns lokala trafikföreskrifter om förbud mot att parkera fordon på Orhemsvägen;**

beslutade den 24 september 2008.

Stockholms kommun föreskriver med stöd av 10 kap. 1 § andra stycket 16 och 3 § första stycket trafikförordningen (1998:1276) följande.

På markerade sträckor på Orhemsvägen enligt kartbild får inte fordon parkeras.



Dessa föreskrifter träder ikraft den 7 oktober 2008 då AF1629 skall upphöra att gälla.

På trafik- och renhållningsnämndens vägnar.

John Godberg

Desireé Eklöf