

0180 2016:04221

Stockholms kommuns lokala trafikföreskrifter om parkering för rörelsehindrade på Malmgårdsvägen;

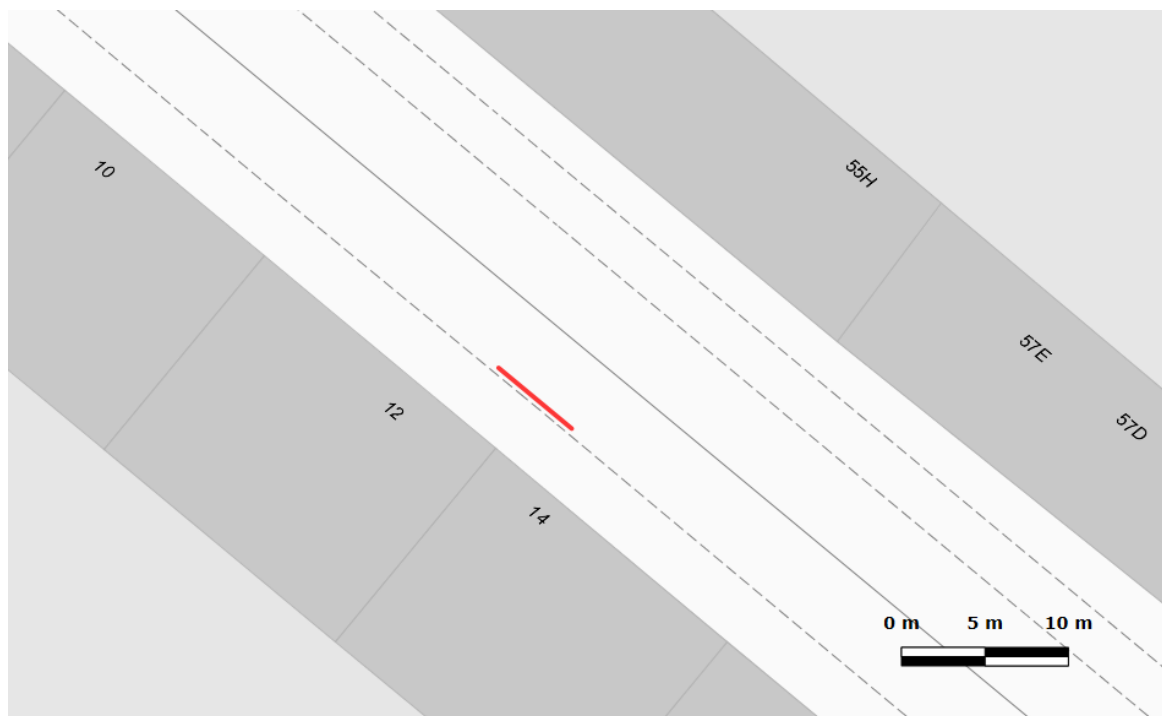
beslutade den 18 januari 2017.

Stockholms kommun föreskriver med stöd av 10 kap. 1 § andra stycket 16 och 17 och 3 § första stycket trafikförordningen (1998:1276) följande.

På markerad sträcka mellan 0 och 6 meter på Malmgårdsvägens sydvästra sida mellan Ringvägen och Ljusterögatan enligt kartbild får endast fordon med rörelsehindrade som är innehavare av parkeringstillstånd enligt 13 kap. 8 § trafikförordningen (1998:1276) och utländskt parkeringstillstånd som ger samma rätt att parkera parkeras mot avgift.

Avgiftsplikten gäller vardag utom vardag före sön- och helgdag klockan 09.00 - 17.00.

Avgift enligt taxa malm, 14 § allmänna lokala trafikföreskrifter.



Denna författning träder i kraft den 23 januari 2017 då Stockholms kommuns lokala trafikföreskrifter 0180 2015:03497 om parkering för rörelsehindrade på Malmgårdsvägen skall upphöra att gälla.

På trafiknämndens vägnar.

Andrea Löf

Publicerat på webbplatsen Svensk trafikföreskriftssamling den 19 januari 2017

Jessica Danielsson