

0127 2013-00050

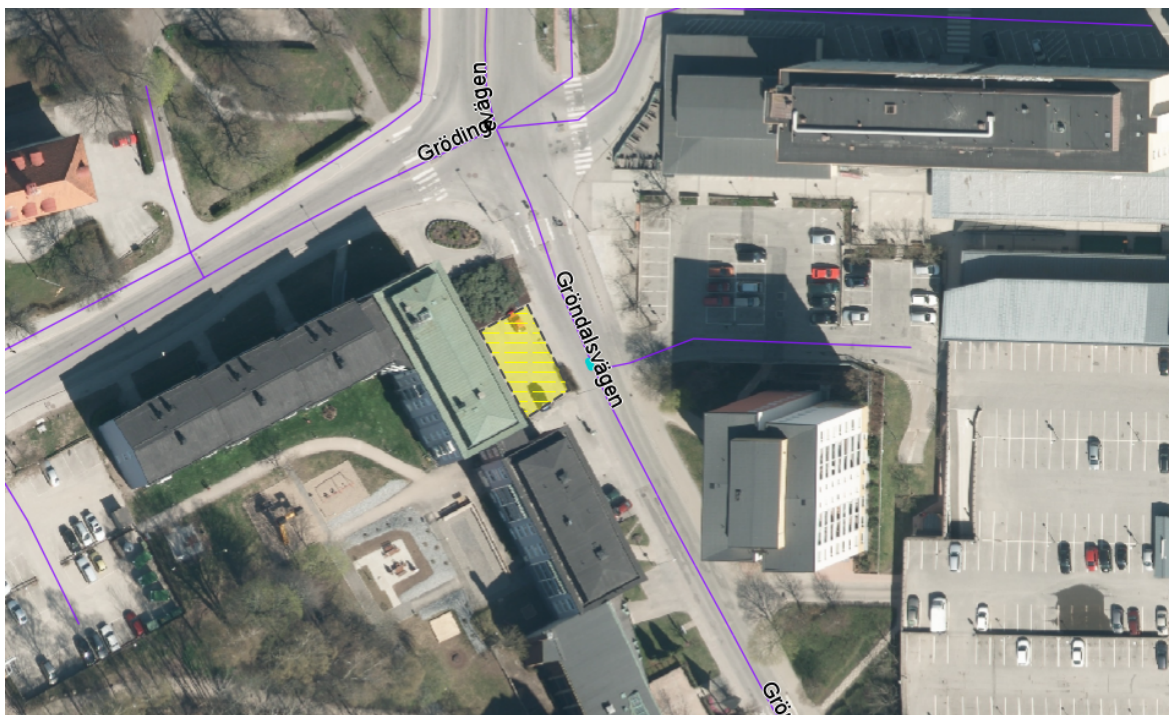
Botkyrka kommuns lokala trafikföreskrifter om parkering på Gröndalsvägen;

beslutade den 20 december 2013.

Botkyrka kommun föreskriver med stöd av 10 kap. 1 § andra stycket 16 och 17 och 3 § första stycket trafikförordningen (1998:1276) följande.

På markerade sträckor på Gröndalsvägen enligt kartbild får fordon parkeras under högst 30 min i följd under tiden vardagar klockan 09.00 - 18.00 och vardagar utom vardag före sön- och helgdag klockan 09.00 - 16.00.

Parkeringsskiva eller motsvarande ska användas.



Denna författning träder i kraft den 20 december 2013 då 0127 2013-00132 om parkering på Gröndalsvägen skall upphöra att gälla.

På Botkyrka kommuns vägnar.

Serop Bidros