

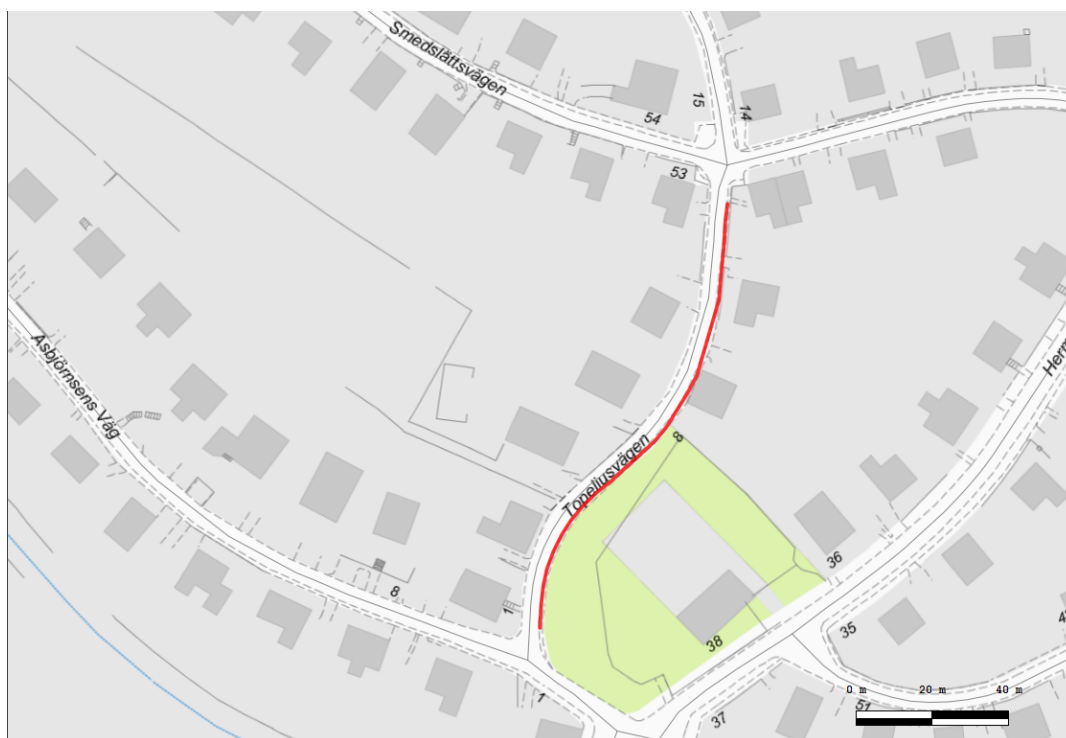


**Stockholms kommuns lokala trafikföreskrifter om förbud mot att parkera fordon på Topeliusvägen;**

beslutade den 28 februari 2013.

Stockholms kommun föreskriver med stöd av 10 kap. 1 § andra stycket 16 och 3 § första stycket trafikförordningen (1998:1276) följande.

På markerad sträcka på Topeliusvägen mellan Asbjörnsens Väg och Smedslättsvägen enligt kartbild får fordon inte parkeras.



Denna författning träder i kraft den 4 mars 2013 då 0180 2012-05018 om förbud mot att parkera fordon på Topeliusvägen skall upphöra att gälla.

På trafik- och renhållningsnämndens vägnar.

Andrea Löf

Eva Hammar Kivinen