

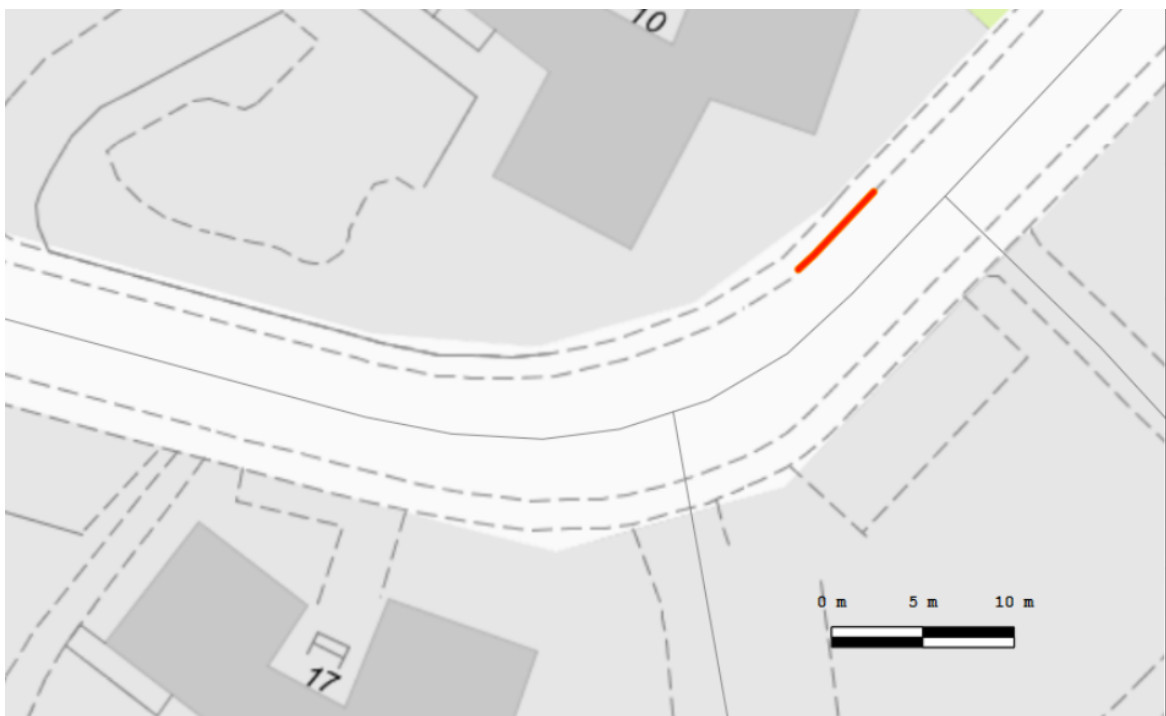
0180 2013-03648

Stockholms kommuns lokala trafikföreskrifter om parkering för rörelsehindrade på Porthansvägen;

beslutade den 13 december 2013.

Stockholms kommun föreskriver med stöd av 10 kap. 1 § andra stycket 17 och 3 § första stycket trafikförordningen (1998:1276) följande.

På markerad sträcka på Porthansvägens norra sida enligt kartbild får endast sådant fordon parkeras som används för befordran av rörelsehindrad med parkeringstillstånd enligt 13 kap. 8 § trafikförordningen (1998:1276) eller utländskt parkeringstillstånd som ger samma rätt att parkera.



Denna författning träder i kraft den 19 december 2013.

På trafik- och renhållningsnämndens vägnar.

Andrea Löf

Roger Jensen