

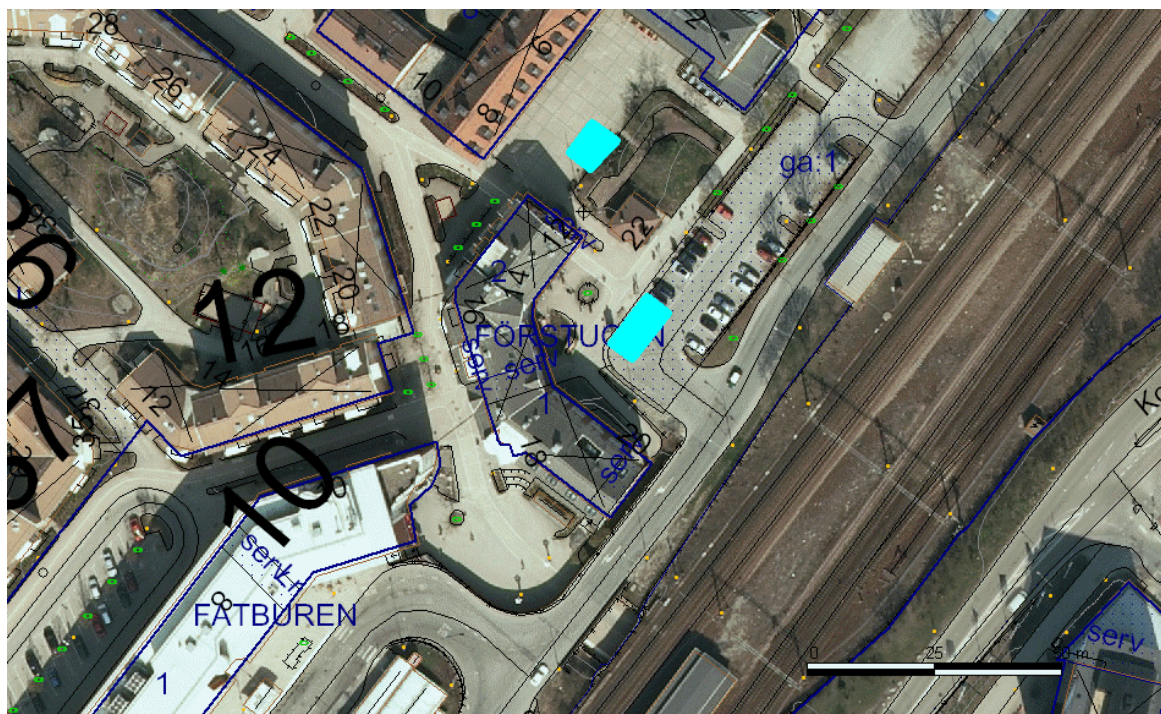
Huddinge kommuns lokala trafikföreskrifter om parkering på Huddinge stationsväg;

beslutade den 15 maj 2010.

Huddinge kommun föreskriver med stöd av 10 kap. 1 § andra stycket 17 och 3 § första stycket trafikförordningen (1998:1276) följande.

På markerade sträckor på Huddinge stationsväg enligt kartbild får fordon parkeras.

Tillåtelsen gäller endast fordon som används av rörelsehindrade med särskilt tillstånd.



Dessa föreskrifter träder i kraft den 1 juli 2010 då 0126-2001-0025 och 0126-2001-0026 skall upphöra att gälla.

På Samhällsbyggnadsnämndens vägnar.

Annika Feychting