

## Huddinge kommuns lokala trafikföreskrifter om parkering för rörelsehindrade på Diagnosvägen;

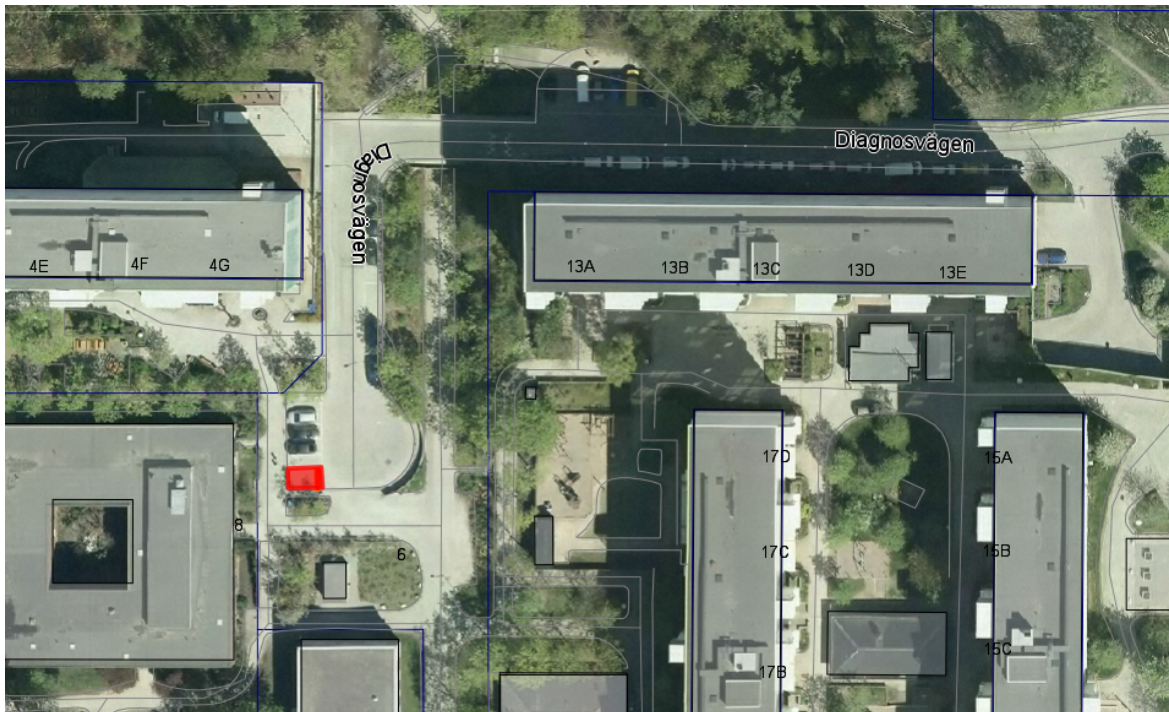
beslutade den 24 oktober 2016.

Huddinge kommun föreskriver med stöd av 10 kap. 1 § andra stycket 17 och 3 § första stycket trafikförordningen (1998:1276) följande.

På markerade sträckor på Diagnosvägen enligt kartbild får endast sådant fordon parkeras som används för befordran av rörelsehindrad med parkeringstillstånd enligt 13 kap. 8 § trafikförordningen (1998:1276) eller utländskt parkeringstillstånd som ger samma rätt att parkera.

Parkering är dock tillåten under högst 3 tim i följd under tiden vardag utom vardag före sön- och helgdag klockan 08.00 - 18.00.

Parkeringsskiva eller motsvarande ska användas.



Denna författning träder i kraft den 31 oktober 2016 då Huddinge kommuns lokala trafikföreskrifter 0126 2010:00252 om parkering på Diagnosvägen skall upphöra att gälla.

På Huddinge kommuns vägnar.  
Annika Feychting

Rebecca Bergendahl