



TRAFIKKONTORET

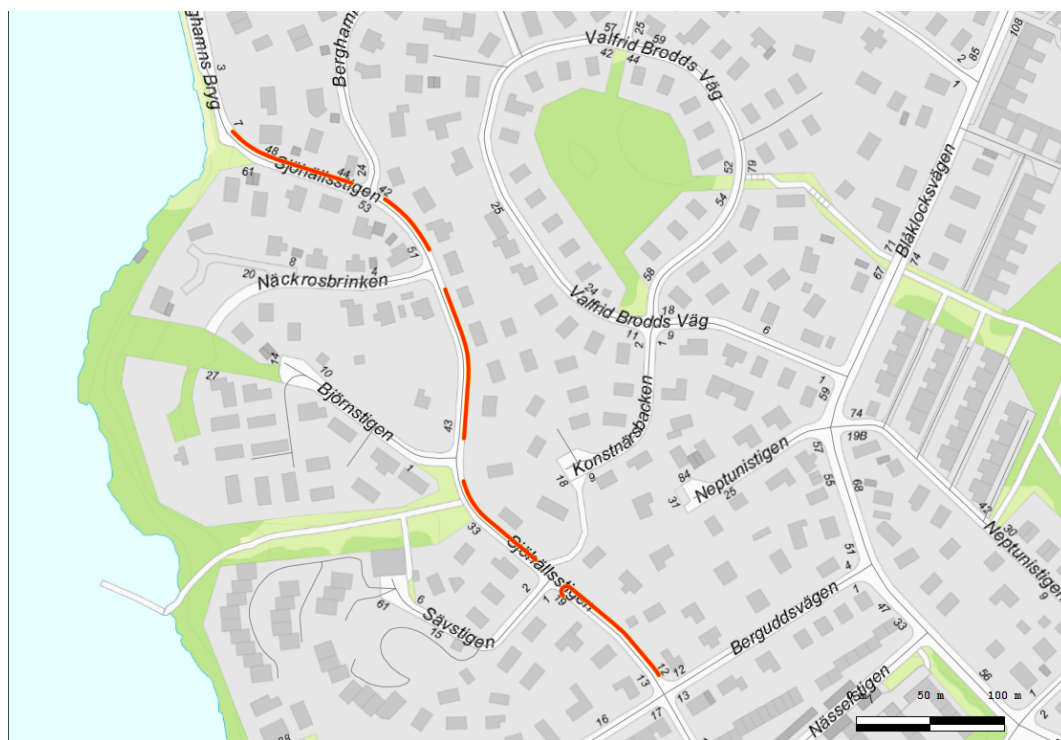
0180 2012-02193

Stockholms kommuns lokala trafikföreskrifter om förbud mot att parkera fordon på Sjöhällsstigen;

beslutade den 9 oktober 2012.

Stockholms kommun föreskriver med stöd av 10 kap. 1 § andra stycket 16 och 3 § första stycket trafikförordningen (1998:1276) följande.

På markerade sträckor på Sjöhällsstigen mellan Berghamns Brygga och Berguddsvägen enligt kartbild får fordon inte parkeras.



Denna författning träder i kraft den 1 november 2012.

På trafik- och renhållningsnämndens vägnar.

Andrea Löf

Eva Hammar Kivinen