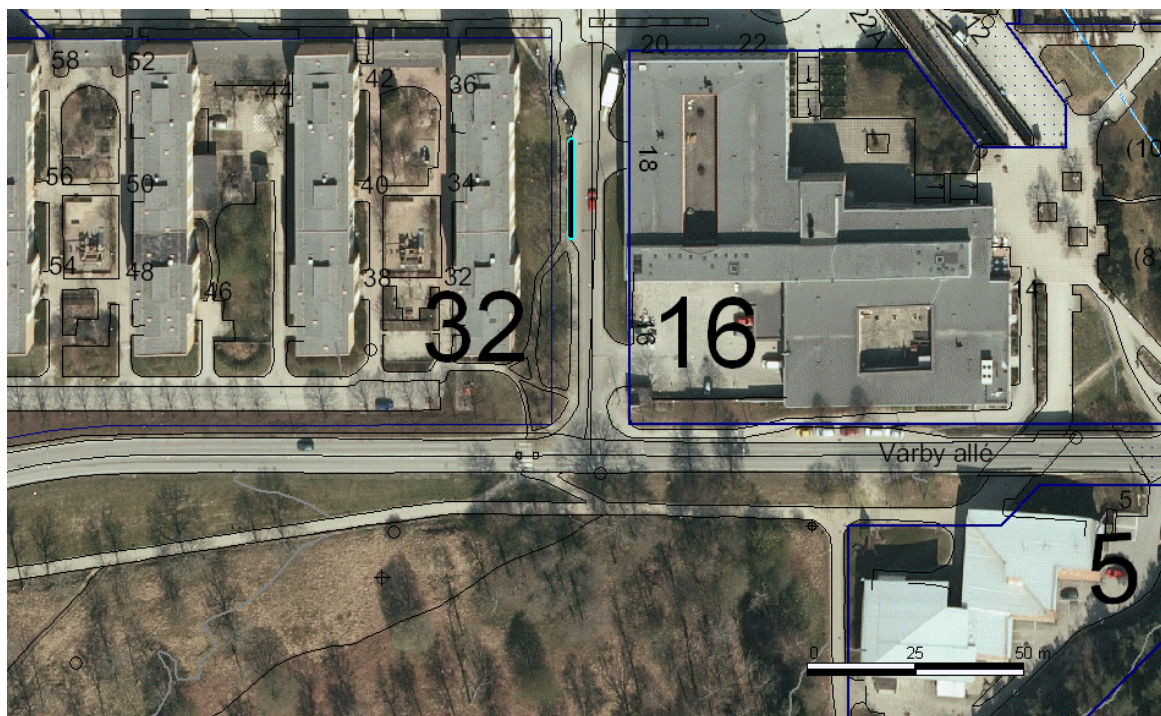


Huddinge kommuns lokala trafikföreskrifter om parkering på Vårby allé;

beslutade den 15 maj 2010.

Huddinge kommun föreskriver med stöd av 10 kap. 1 § andra stycket 17 och 3 § första stycket trafikförordningen (1998:1276) följande.

På fyra markerade platser på västra sidan av Vårby allés angöringsväg mot Vårby Gårds centrum vid Vårby allé nummer 16-30 med början omedelbart söder om vändplatsen i vägens norra ände, enligt kartbild får fordon parkeras under högst 15 min i följd vardag utom dag före sön- och helgdag klockan 09.00 - 18.00 och vardag före sön- och helgdag klockan 09.00 - 16.00.



Dessa föreskrifter träder i kraft den 1 juli 2010 då 0126-1998-0624 skall upphöra att gälla.

På Samhällsbyggnadsnämndens vägnar.
Annika Feychting