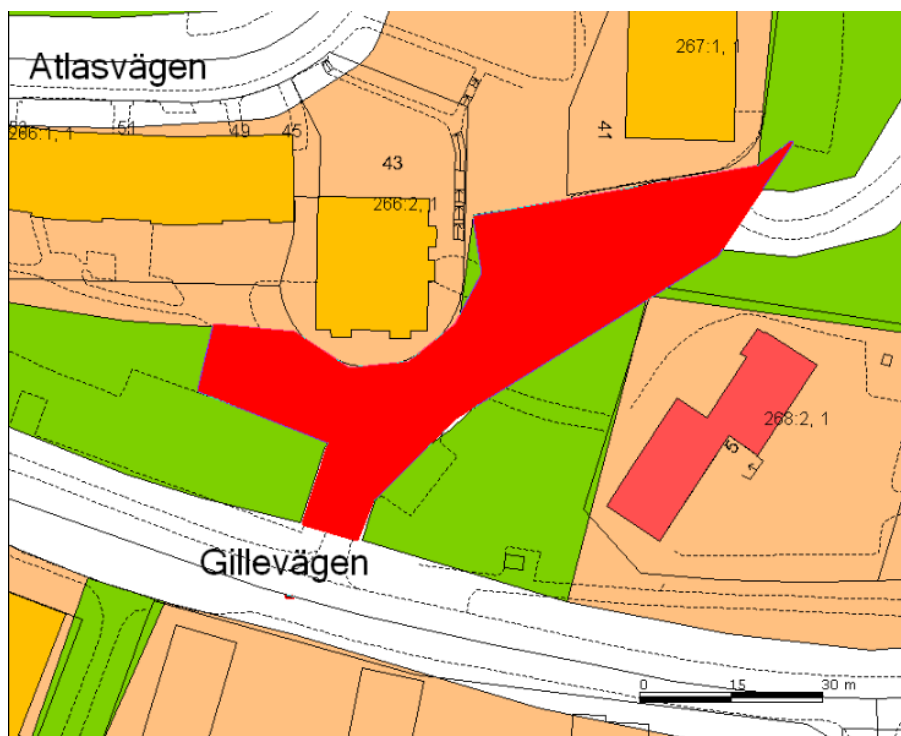


Nacka kommuns lokala trafikföreskrifter om förbud att parkera på Gillevägen zon;

beslutade den 19 mars 2010.

Nacka kommun föreskriver med stöd av 10 kap. 1 § andra stycket 16 och 3 § första stycket trafikförordningen (1998:1276) följande.

På med rött markerat område, norr om Gillevägen (fd. Porsvägen) enligt kartbild får inte fordon parkeras.



Dessa föreskrifter träder i kraft den 19 mars 2010.

På Tekniska Nämndens vägnar.

Kenny Ekwall

Ivan Ericson