

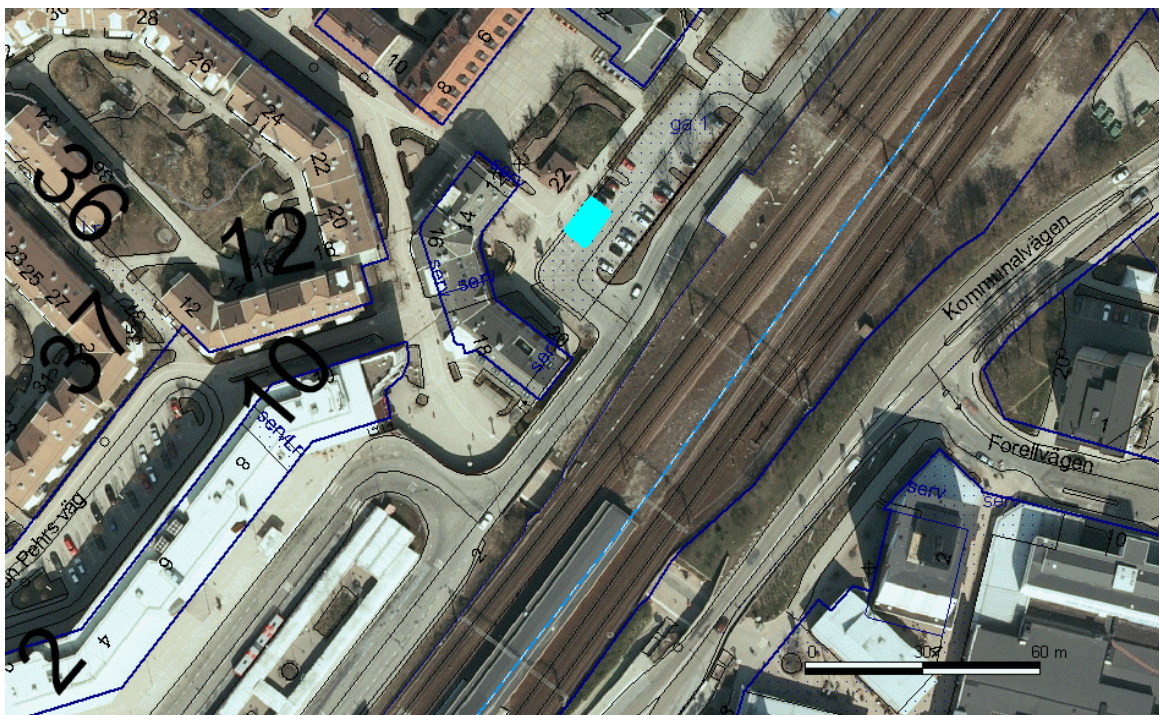
Huddinge kommuns lokala trafikföreskrifter om parkering på Huddinge stationsväg;

beslutade den 15 maj 2010.

Huddinge kommun föreskriver med stöd av 10 kap. 1 § andra stycket 17 och 3 § första stycket trafikförordningen (1998:1276) följande.

På 4 markerade platser på Huddinge stationsväg enligt kartbild får fordon parkeras under högst 30 min i följd.

Tiden, avrundad till närmast följande hel respektive halv timme, då parkeringen påbörjas skall anges med parkeringsskiva eller på annat tydligt sätt.



Dessa föreskrifter träder i kraft den 1 juli 2010 då 0126-1998-0524 skall upphöra att gälla.

På Samhällsbyggnadsnämndens vägnar.
Annika Feychting