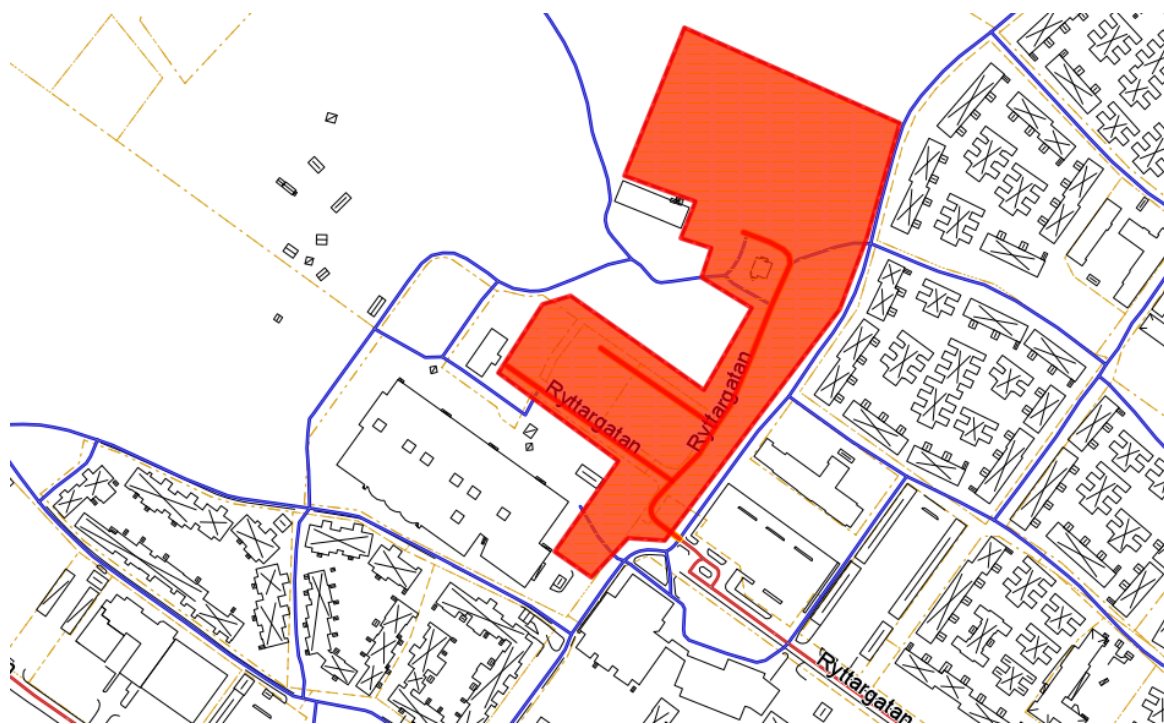


Upplands Väsby kommuns lokala trafikföreskrifter om förbud att parkera inom zon Smedby lada;

beslutade den 3 februari 2016.

Upplands Väsby kommun föreskriver med stöd av 10 kap. 1 § andra stycket 16 och 3 § första stycket trafikförordningen (1998:1276) följande.

Inom ett område mellan Smedby skola, Smedby kursgård och Smedby lada, kallat zon Smedby lada och markerat i karta, får fordon inte parkeras.



Denna författning träder i kraft den 1 mars 2016.

På Upplands Väsby Kommuns vägnar.

Kristofer Kvarnström