



TRAFIKKONTORET

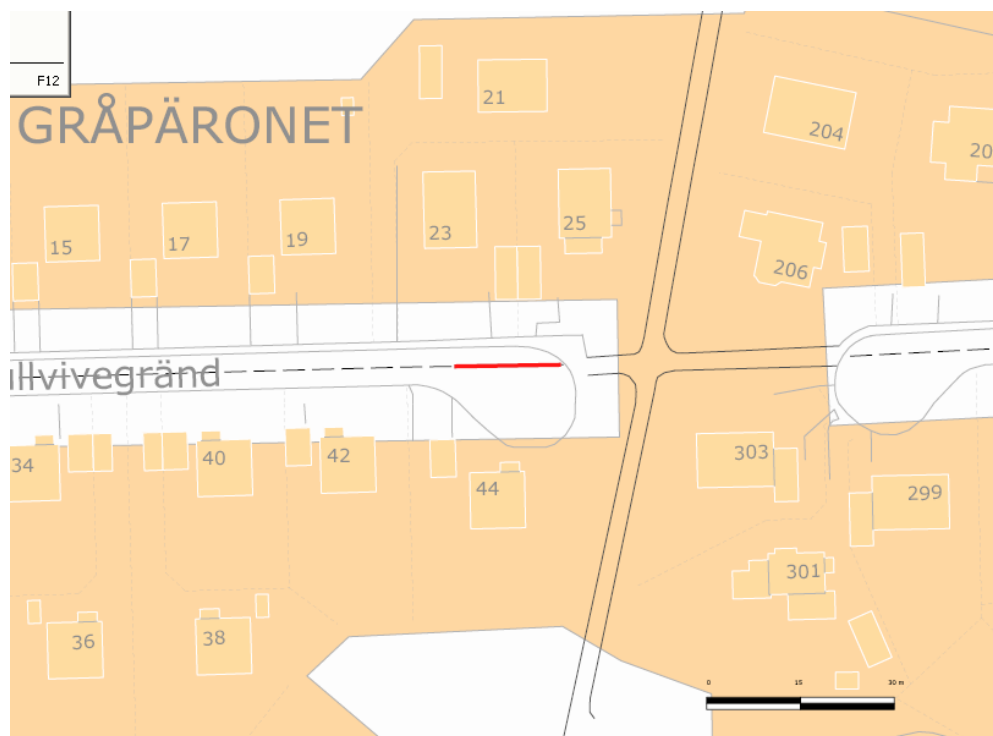
0180 2008-09589

Stockholms kommuns lokala trafikföreskrifter om vändplats på Gullvivegränd;

beslutade den 20 oktober 2008.

Stockholms kommun föreskriver med stöd av 10 kap. 1 § andra stycket 16 och 3 § första stycket trafikförordningen (1998:1276) följande.

Inom markerad vändplats på Gullvivegränd enligt kartbild får inte fordon parkeras.



Dessa föreskrifter träder ikraft den 4 november 2008 då A28496 skall upphöra att gälla.

På trafik- och renhållningsnämndens vägnar.

John Godberg

Mona Wärn