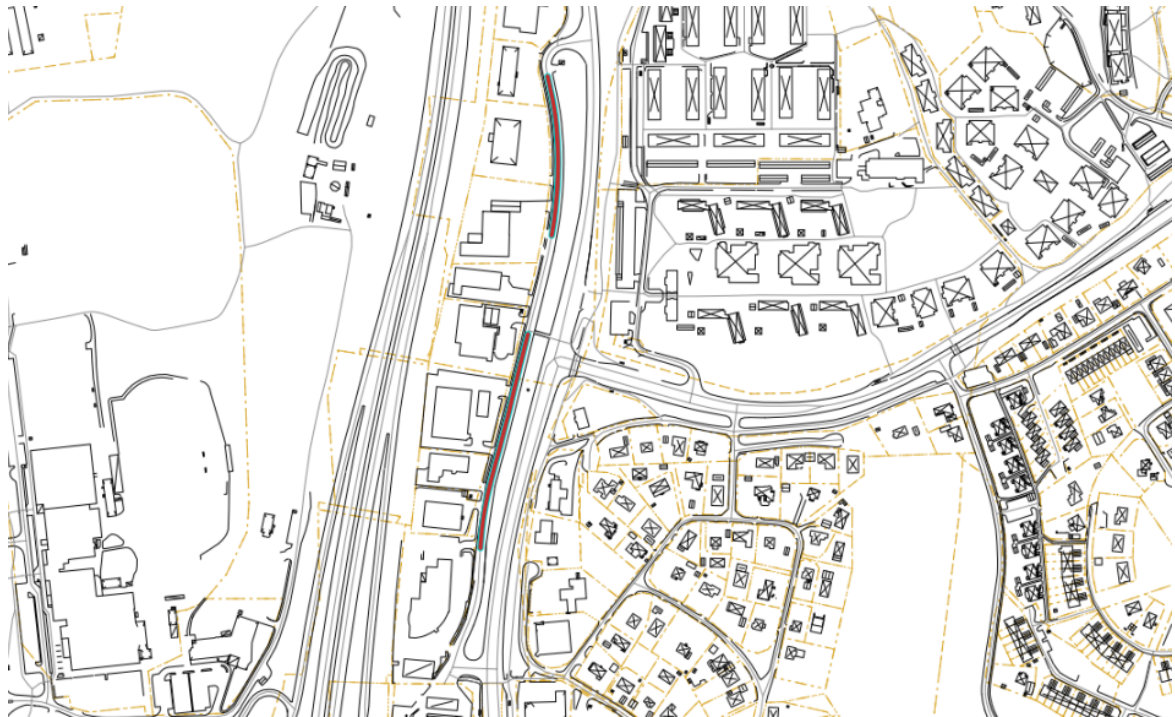


Upplands Väsby kommuns lokala trafikföreskrifter om parkering på Truckvägen;

beslutade den 2 november 2016.

Upplands Väsby kommun föreskriver med stöd av 10 kap. 1 § andra stycket 17 och 3 § första stycket trafikförordningen (1998:1276) följande.

På Truckvägens östra sida, från en punkt 115 meter norr om korsningen med anslutningen till Stockholmsvägen i söder och 205 meter norrut samt från en punkt 420 meter norr om korsningen med anslutningen till Stockholmsvägen och 160 meter norrut enligt kartbild får tung lastbil och tungt släpfordon, med avvikelse från Upplands Väsby kommuns lokala trafikföreskrifter 0114 2016:00046 om förbud att parkera på Truckvägen, parkeras. Tillåtelsen ger inte rätt att stanna eller parkera där det är förbjudet att stanna eller parkera enligt trafikförordningen (1998:1276).



Denna författning träder i kraft den 4 november 2016.

På Upplands Väsby Kommuns vägnar.

Kristofer Kvarnström