

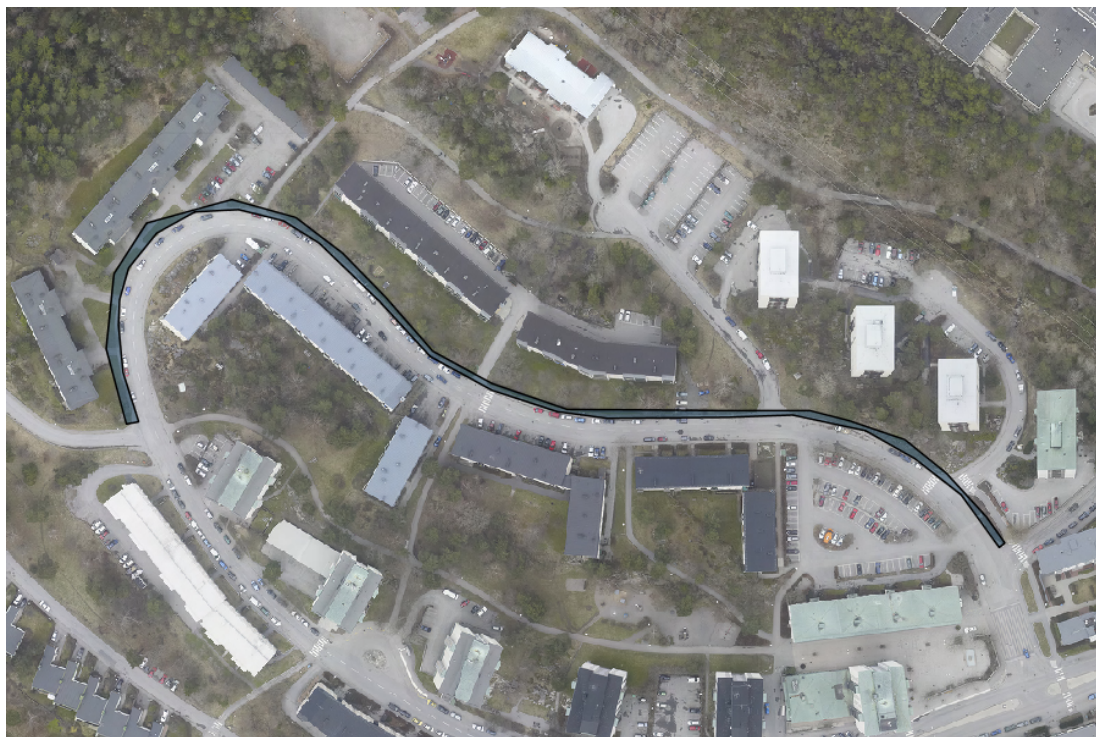
Lidingö kommuns lokala trafikföreskrifter om förbud att parkera på Källängsvägen.

Beslutade den 12 januari 2017.

Lidingö kommun föreskriver med stöd av 10 kap. 1 § andra stycket 16 och 3 § första stycket trafikförordningen (1998:1276) följande.

På Källängsvägen, udda adresnummersida, mellan Vesslevägen och Ekorrvägen, enligt kartbild får fordon inte parkeras. Förbudet ger inte rätt att stanna där det är förbjudet att stanna eller parkera enligt trafikförordningen (1998:1276).

Förbudet gäller torsdag mellan klockan 08.00 - 16.00 under tiden 1 december - 30 april.



Denna författning träder i kraft den 12 januari 2017.

På Lidingö kommuns vägnar.

Pernilla Dufström

Abraham Rondon