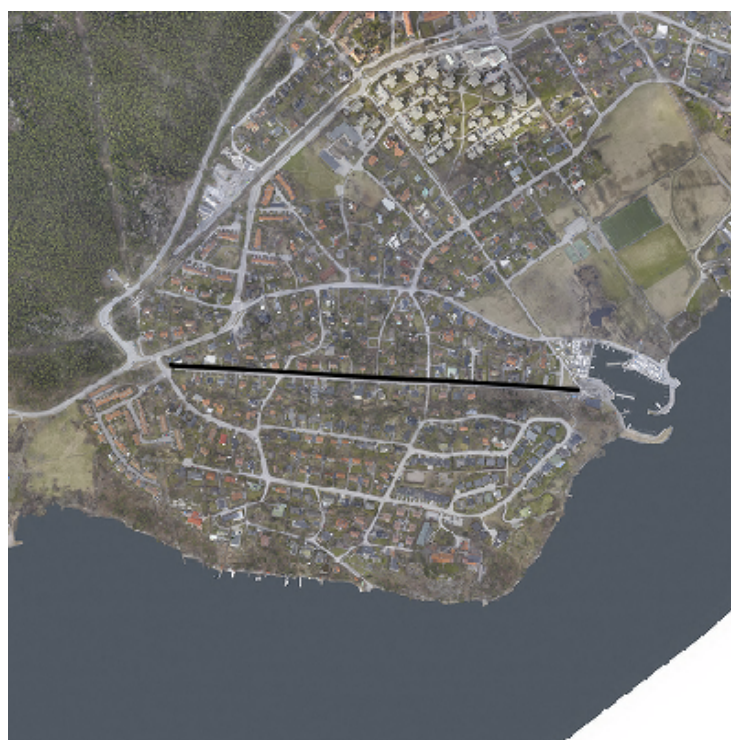


Lidingö kommuns lokala trafikföreskrifter om förbud att parkera på Saltsjövägen.

Beslutade den 11 maj 2016.

Lidingö kommun föreskriver med stöd av 10 kap. 1 § andra stycket 16 och 3 § första stycket trafikförordningen (1998:1276) följande.

På Saltsjövägen, udda adressnummer, enligt markering på kartbild får fordon inte parkeras. Förbudet ger inte rätt att stanna där det är förbjudet att stanna eller parkera enligt trafikförordningen (1998:1276).



Denna författning träder i kraft den 1 juni 2016.

På Lidingö kommuns vägnar.

Tekniska nämnden

Abraham Rondon