

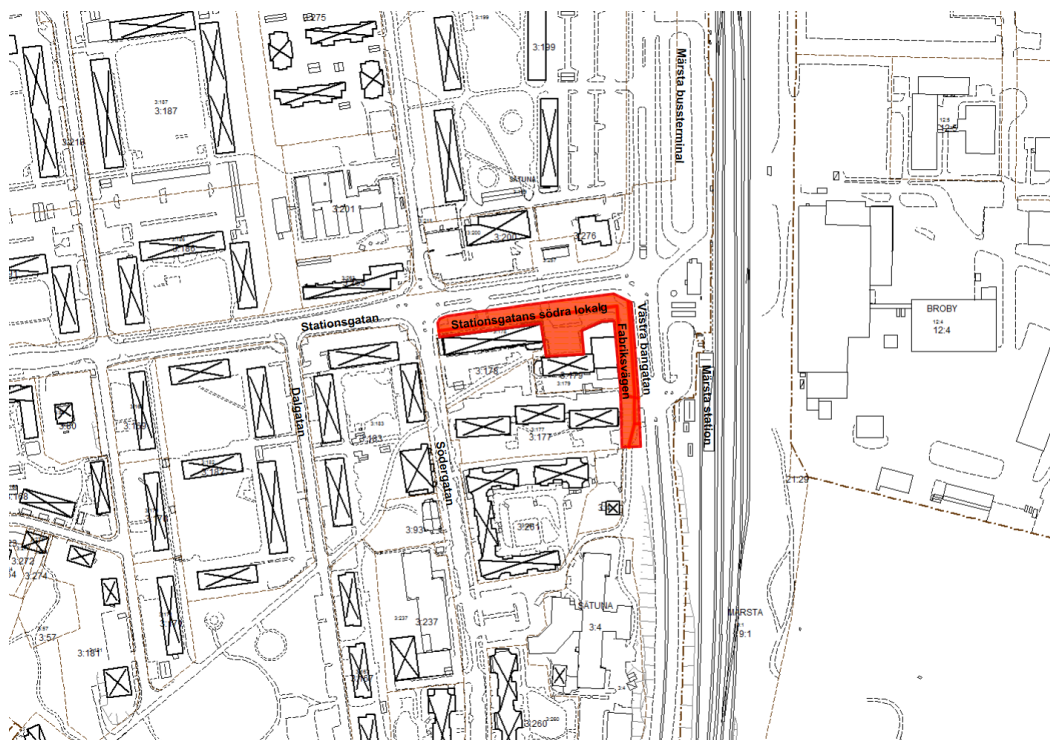


Sigtuna kommuns lokala trafikföreskrifter om förbud att parkera på Fabriksvägen m. fl.;

beslutade den 3 februari 2016.

Sigtuna kommun föreskriver med stöd av 10 kap. 1 § andra stycket 16 och 3 § första stycket trafikförordningen (1998:1276) följande.

Inom markerat område, omfattande Fabriksvägen och Stationsgatans södra lokalgata, enligt kartbild får fordon inte parkeras.



Denna författning träder i kraft den 1 mars 2016 då 0191 2012:00105 om förbud mot att parkera fordon, område på Fabriksvägen m fl skall upphöra att gälla.

På Sigtuna kommuns vägnar.

Monica E Lundgren