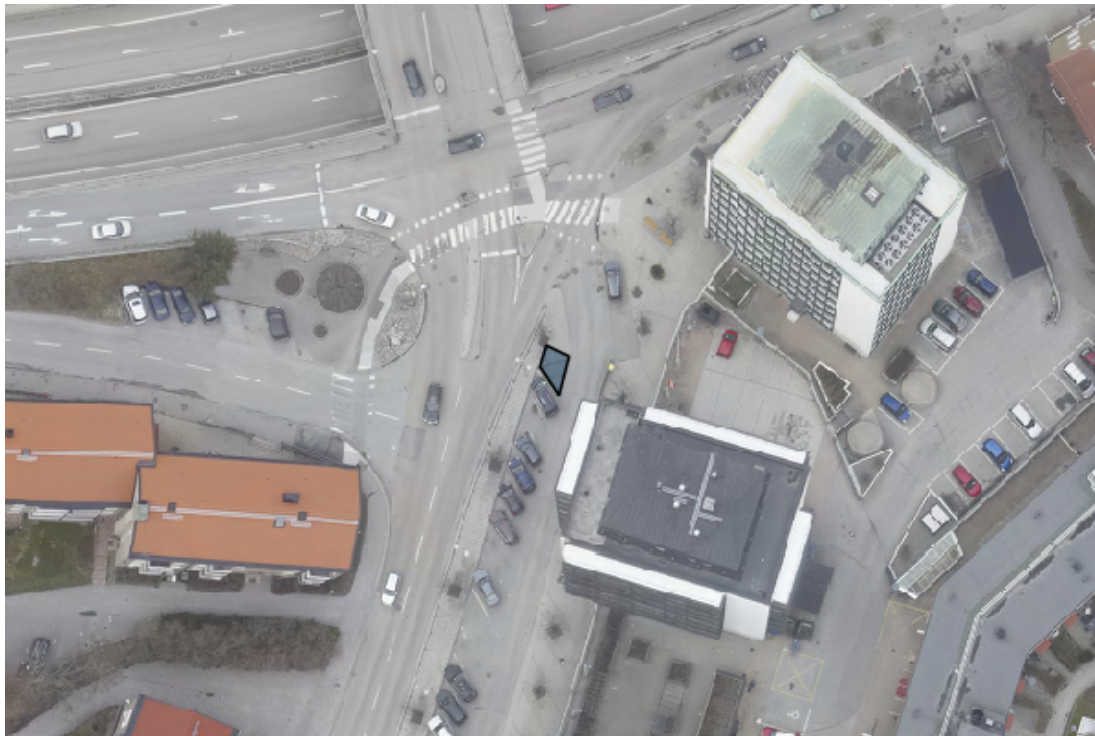


## **Lidingö kommuns lokala trafikföreskrifter om parkering för viss fordonstyp på Herserudsvägen.**

Beslutade den 16 november 2016.

Lidingö kommun föreskriver med stöd av 10 kap. 1 § andra stycket 16 och 17 och 3 § första stycket trafikförordningen (1998:1276) följande.

På Herserudsvägen på parkeringsplats, lokalgata vid kvarteret Västerbotten, enligt kartbild får endast motorcykel och mopedtvåhjulig motorcykel och moped klass I utan sidvagn parkeras.



Denna författning träder i kraft den 16 november 2016.

På Lidingö kommuns vägnar.

Pernilla Dufström

Abraham Rondon