

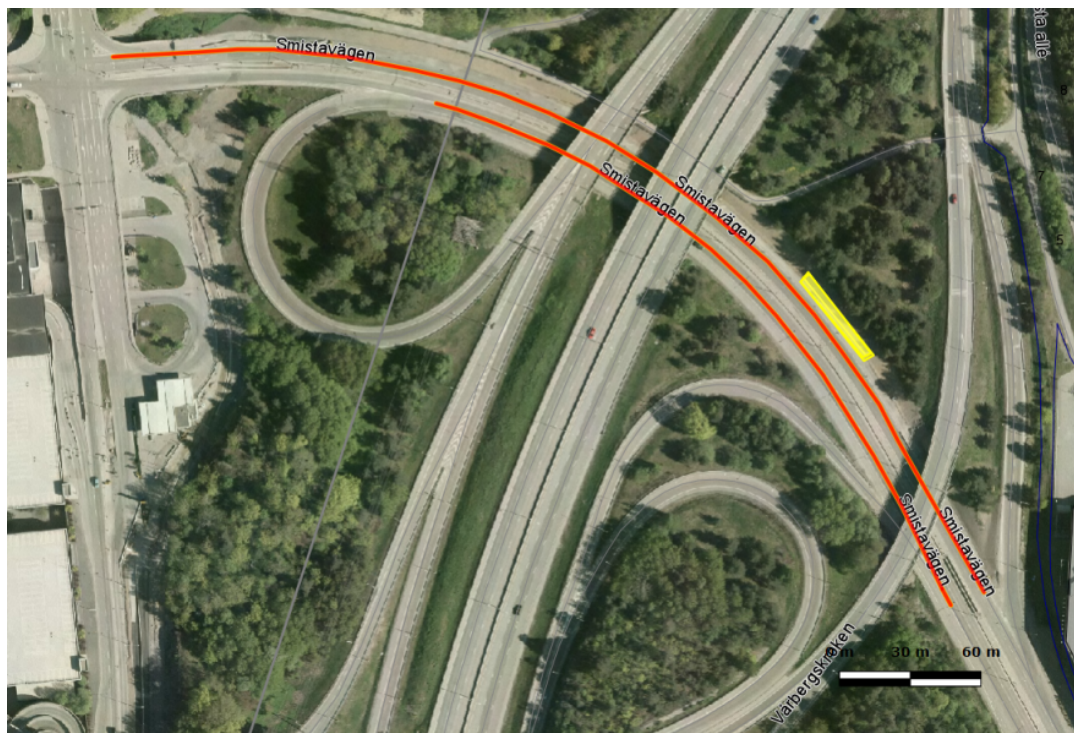
Huddinge kommuns lokala trafikföreskrifter om förbud att parkera på Smistavägen;

beslutade den 15 februari 2016.

Huddinge kommun föreskriver med stöd av 10 kap. 1 § andra stycket 16 och 3 § första stycket trafikförordningen (1998:1276) följande.

På Smistavägen, från påfarten till E4 till kommungräns i norrgående riktning och från kommungräns till 200 meter norr om cirkulationsplatsen Ekgårdsvägen-Smistavägen i södergående riktning, rödmarkerade sträcka enligt kartbilden får fordon inte parkeras.

Förbudet gäller inte buss som används i linjetrafik och som tillfälligt parkeras på vägrenen till höger om det högra körfältet i nordvästlig färdriktning, 50 meter före och efter broar. Platsen är markerad med gullinje enligt kartbilden.



Denna författning träder i kraft den 16 februari 2016 då 0126 2013-00199 om förbud att parkera på Smistavägen skall upphöra att gälla.

På Huddinge kommuns vägnar.

Annika Feychting

Amir Spahovic