

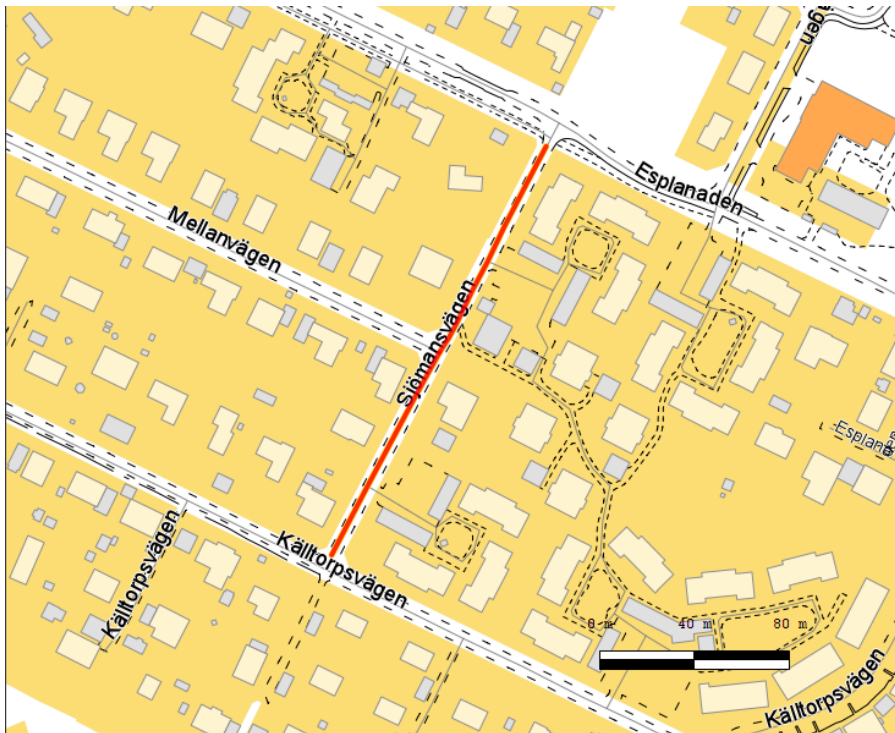


## Haninge kommuns lokala trafikföreskrifter om förbud att parkera på Sjömansvägen;

beslutade den 21 januari 2013.

Haninge kommun föreskriver med stöd av 10 kap. 1 § andra stycket 16 och 3 § första stycket trafikförordningen (1998:1276) följande.

På markerade sträckor på Sjömansvägen enligt kartbild får fordon inte parkeras.



Denna författning träder i kraft den 23 januari 2013.

På Haninge kommuns vägnar.

Lars Johnsson